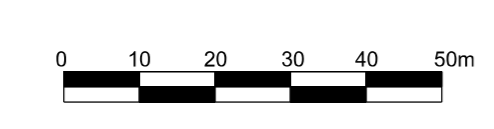


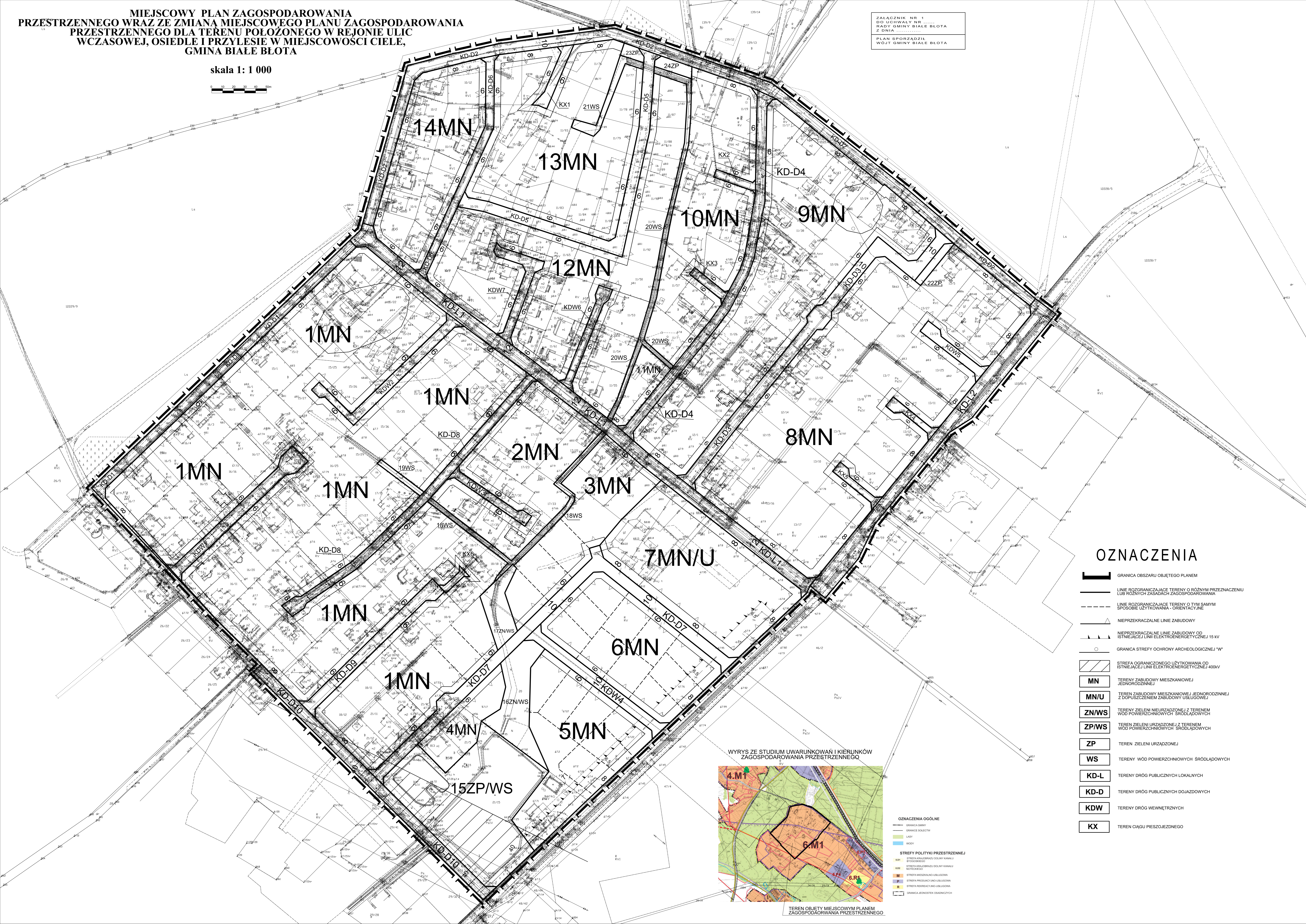
MIEJSCOWY PLAN ZAGOSPODAROWANIA PRZESTRZENNEGO WRAZ ZE ZMIANĄ MIEJSCOWEGO PLANU ZAGOSPODAROWANIA PRZESTRZENNEGO DLA TERENU POŁOŻONEGO W REJONIE ULIC WZASOWEJ, OSIEDLE I PRZYLESIE W MIEJSCOWOŚCI CIELE, GMINA BIAŁE BŁOTA

skala 1: 1 000



ZALĄCZNIK NR 1
DO UCHWAŁY NR
RADY GMINY BIAŁE BŁOTA
Z DNIA

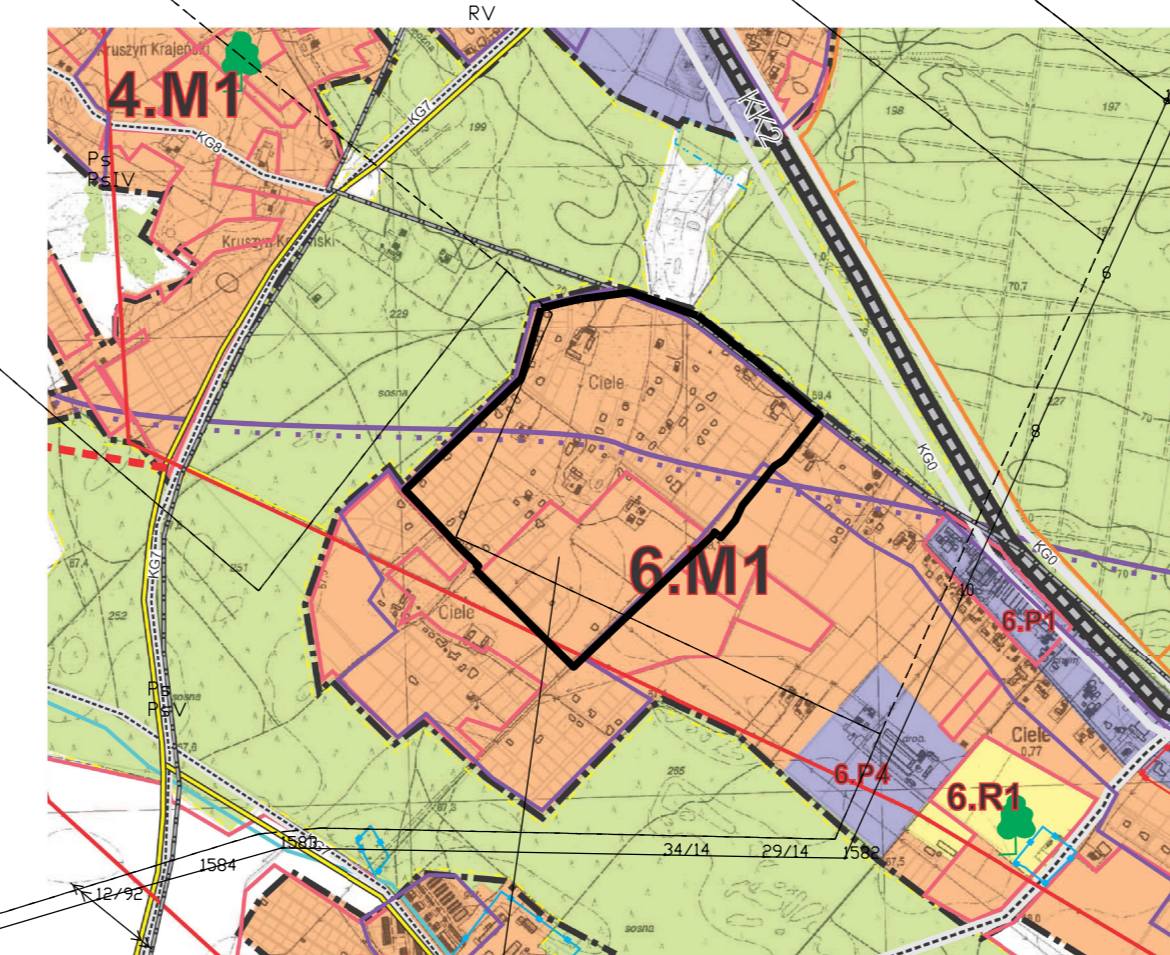
PLAN SPORZĄDZIŁ
WOJT GMINY BIAŁE BŁOTA



OZNACZENIA

- GRANICA OBSZARU OBJĘTEGO PLANEM
- LINIE ROZGRANICZAJĄCE TERENY O RÓŻNYM PRZEZNACZENIU LUB RÓŻNYCH ZASADACH ZAGOSPODAROWANIA
- LINIE ROZGRANICZAJĄCE TERENY O TYM SAMYM SPOSOBIE UŻYTKOWANIA - ORIENTACYJNE
- NIEPRZEKACZALNE LINIE ZABUDOWY
- NIEPRZEKACZALNE LINIE ZABUDOWY OD ISTNIEJĄCEJ LINII ELEKTROENERGETYCZNEJ 15 kV
- GRANICA STREFY OCHRONY ARCHEOLOGICZNEJ "W"
- STREFA OGRANICZONEGO UŻYTKOWANIA OD ISTNIEJĄCEJ LINII ELEKTROENERGETYCZNEJ 400kV
- TERENY ZABUDOWY MIESZKANIOWEJ JEDNORÓDZINNEJ
- TERENY ZABUDOWY MIESZKANIOWEJ JEDNORÓDZINNEJ Z DOPUSZCZENIEM ZABUDOWY USŁUGOWEJ
- TERENY ZIELENI NIURZĄDZONEJ Z TERENEM WÓD POWIERZCHNIOWYCH ŚRODLĄDOWYCH
- TERENY ZIELENI URZĄDZONEJ Z TERENEM WÓD POWIERZCHNIOWYCH ŚRODLĄDOWYCH
- TERENY ZIELENI URZĄDZONEJ
- TERENY WÓD POWIERZCHNIOWYCH ŚRODLĄDOWYCH
- TERENY DRÓG PUBLICZNYCH LOKALNYCH
- TERENY DRÓG PUBLICZNYCH DOJAZDOWYCH
- TERENY DRÓG WEWNĘTRZNYCH
- TERENY CIĄGU PIESZOZJEDNEGO

WYRYS ZE STUDIUM UWARUNKOWAŃ I KIERUNKÓW ZAGOSPODAROWANIA PRZESTRZENNEGO



- OZNACZENIA OGÓLNE**
- GRANICA GMINY
 - GRANICE SOLECTW
 - LASY
 - WODY
- STREFY POLITYKI PRZESTRZENNEJ**
- STREFA OGRANICZONEGO DOLNY KANAŁU ŚRODLĄDOWEGO
 - STREFA OGRANICZONEGO DOLNY KANAŁU ŚRODLĄDOWEGO
 - STREFA WYKONAWCZO-USŁUGOWA
 - STREFA PRODUKCYJNO-USŁUGOWA
 - STREFA REAKCYJNO-USŁUGOWA
 - GRANICA BUDOWANIA OSADNICZEGO

TEREN OBJĘTY MIEJSCOWYM PLANEM ZAGOSPODAROWANIA PRZESTRZENNEGO