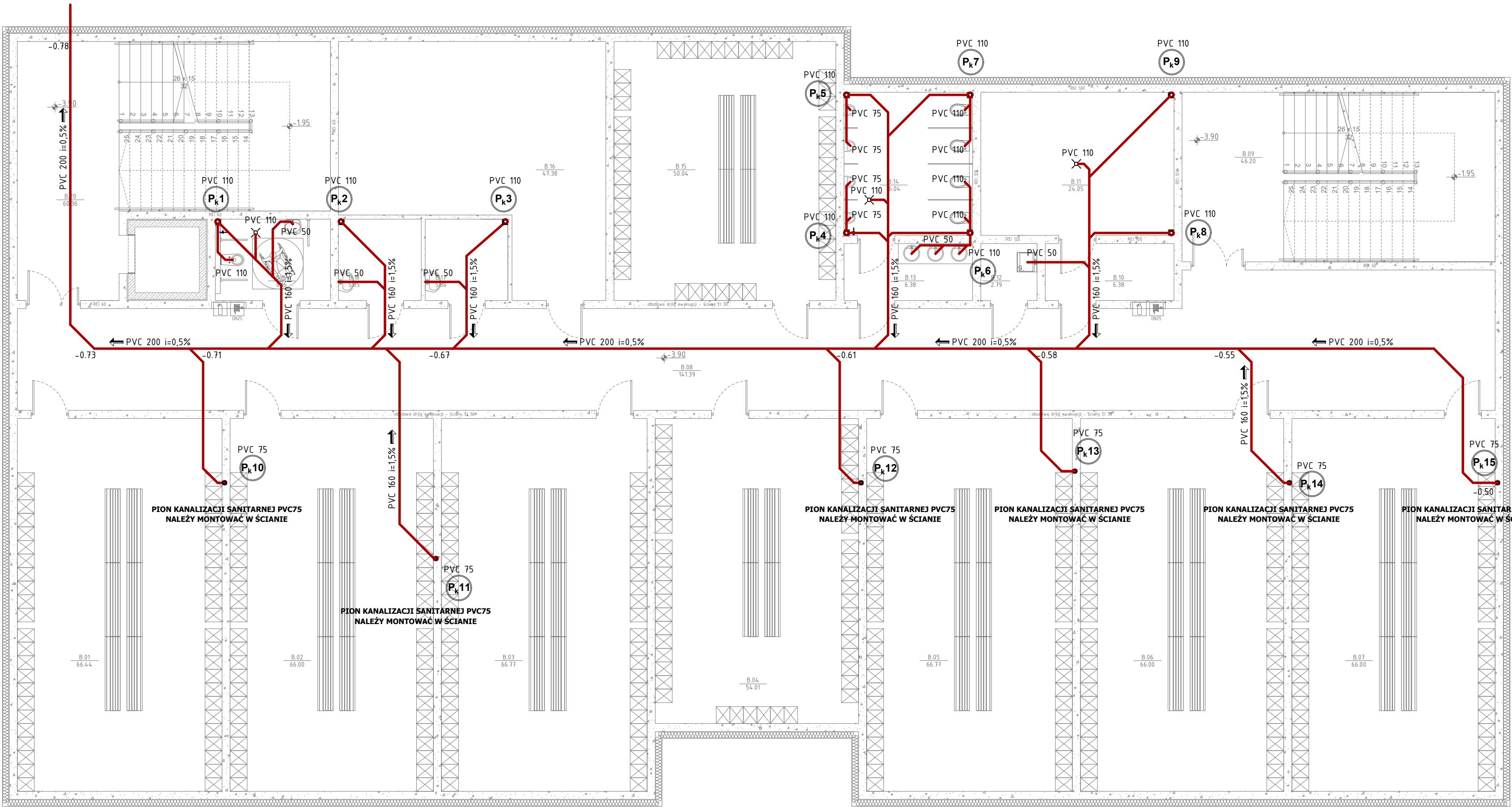


OZNACZENIA:

PVC 110 i = 2.00%	INSTALACJA KANALIZACYJNA
R	REWIZJA
Pk 1 PVC 110	PION KANALIZACYJNY
-0.64	ZAGŁĘBIENIE DNA KANAŁU
	INSTALACJA ODPOWIERZAJĄCA

UWAGI:

- Materiał przewodów kanalizacyjnych: rury i kształtki PVC łączone w kielcach na dwuwargowe uszczelki gumowe
- Minimalne spadki przewodów kanalizacyjnych:
200PVC - i=0,5%, 160PVC - i=1,5%, 110PVC - i=2,0%,
75PVC - i=2,5%, 50PVC - i=3,0%
- Wszystkie piony kanalizacji sanitarnej wyprowadzić ponad dach i zakończyć wywiewką 75/160 PVC.
- Przejścia instalacyjne przez przegrody wydzielenia pożarowego wykonać w przepustach ogniowych "PO" w klasie odporności ogniowej EI danej przegrody.
- Przejścia instalacyjne przez przegrody zewnętrzne wykonać jako gazoszczelne.
- W celu uniknięcia kolizji, przed przystąpieniem do montażu instalacji w warstwach posadzkowych, należy zapoznać się z przebiegiem tras inst. elektrycznych oraz instalacji c.o.



INWESTOR: GMINA BIAŁE BŁOTA ul. Szubińska 7 86-005 Białe Błota		
INWESTYCJA: BUDOWA BUDYNKU SZKOŁY PODSTAWOWEJ W MIEJSCOWOŚCI PRZYŁĘKI działka nr 85/1, 85/2 obręb 0009, gmina Białe Błota, powiat bydgoski nr ewid. 040301_2.0009.85/1, 040301_2.0009.85/2		
BIURO PROJEKTOWE: Zakład Projektowania i Usług Budowlanych "BENBUD" inż. Benedykt Reder ul. Ks. dr Wł. Łęgi 1/27, 86-300 Grudziądz		
NAZWA RYSUNKU RZUT PIWNIC KANALIZACJA SANITARNA	SKALA: 1:100	BRANŻA: SANIT.
FAZA: PROJEKT TECHNICZNY	DATA: 20.05.2022 r.	NUMER RYSUNKU: S-02
FUNKCJA: PROJEKTANT Branża: sanitarna	mgr inż. JACEK KAWCZYŃSKI upr. bud. do projektowania b.o. w specjalności instalacyjnej w zakresie sieci, instalacji i urządzeń ciepłych, wentylacyjnych, gazowych, wod-kan MAZ/0495/PW05/06	PODPIS: <i>Kawczyński</i>
FUNKCJA: SPRAWDZAJĄCY Branża: sanitarna	mgr inż. FILIP UFNALEWSKI upr. bud. do projektowania b.o. w specjalności instalacyjnej w zakresie sieci, instalacji i urządzeń ciepłych, wentylacyjnych, gazowych, wod-kan WAM/0167/PO05/17	PODPIS: <i>Ufnalewski</i>