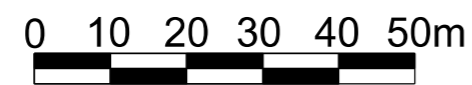


MIEJSCOWY PLAN ZAGOSPODAROWANIA PRZESTRZENNEGO DLA TERENU W REJONIE ULIC CENTRALNEJ I CUKROWEJ W MIEJSCOWOŚCI BIAŁE BŁOTA, GMINA BIAŁE BŁOTA SKALA 1 : 1 000

ZAŁĄCZNIK NR 1
DO UCHWAŁY NR
RADY GMINY BIAŁE BŁOTA
Z DNIA

PLAN SPORZADZIŁ
WOJT GMINY BIAŁE BŁOTA



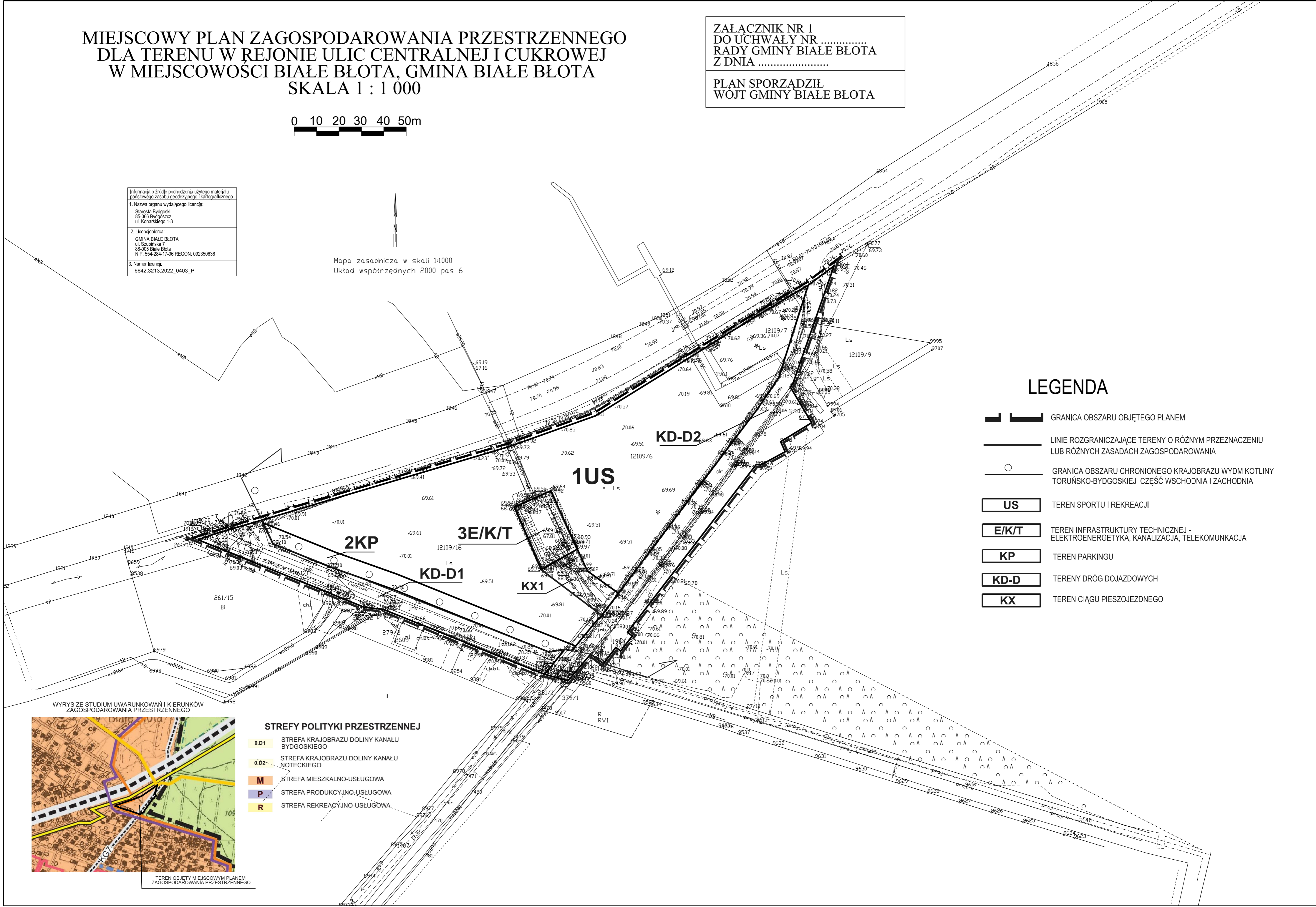
Informacja o źródle pochodzenia użytego materiału państwowego zasobu geodezyjnego i kartograficznego

1. Nazwa organu wydającego licencję:
Starosta Bydgoski
85-066 Bydgoszcz
ul. Konarskiego 1-3

2. Licencjodawca:
GMINA BIAŁE BŁOTA
ul. Szubińska 7
86-205 Białe Błota
NIP: 554-254-17-96 REGON: 092350636

3. Numer licencji:
6642.3213.2022_0403_P

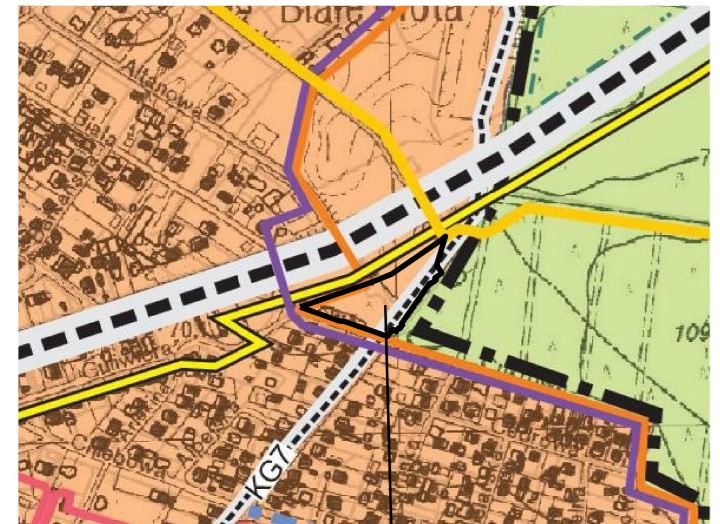
Mapa zasadnicza w skali 1:1000
Układ współrzędnych 2000 pas 6



LEGENDA

- GRANICA OBSZARU OBJĘTEGO PLANEM
- LINIE ROZGRANICZAJĄCE TERENY O RÓŻNYM PRZEZNACZENIU LUB RÓŻNYCH ZASADACH ZAGOSPODAROWANIA
- GRANICA OBSZARU CHRONIONEGO KRAJOBRAZU WYDM KOTLINY TORUNSKO-BYDGOSKIEJ CZĘŚĆ WSCHODNIA I ZACHODNIA
- US** TEREN SPORTU I REKREACJI
- E/K/T** TEREN INFRASTRUKTURY TECHNICZNEJ - ELEKTROENERGETYKA, KANALIZACJA, TELEKOMUNIKACJA
- KP** TEREN PARKINGU
- KD-D** TERENY DRÓG DOJAZDOWYCH
- KX** TEREN CIĄGU PIESZOZJEDNEGO

WYRYS ZE STUDIUM UWARUNKOWAŃ I KIERUNKÓW ZAGOSPODAROWANIA PRZESTRZENNEGO



- ### STREFY POLITYKI PRZESTRZENNEJ
- 0.D1** STREFA KRAJOBRAZU DOLINY KANAŁU BYDGOSKIEGO
 - 0.D2** STREFA KRAJOBRAZU DOLINY KANAŁU NOTECKIEGO
 - M** STREFA MIESZKALNO-USŁUGOWA
 - P** STREFA PRODUKCJI I USŁUGOWA
 - R** STREFA REKREACJI I USŁUGOWA

TEREN OBJĘTY MIEJSCOWYM PLANEM ZAGOSPODAROWANIA PRZESTRZENNEGO