

SZKOŁA ŁOCHOWO - SALA SPORTOWA

Spis Treści

Strona tytułowa 1

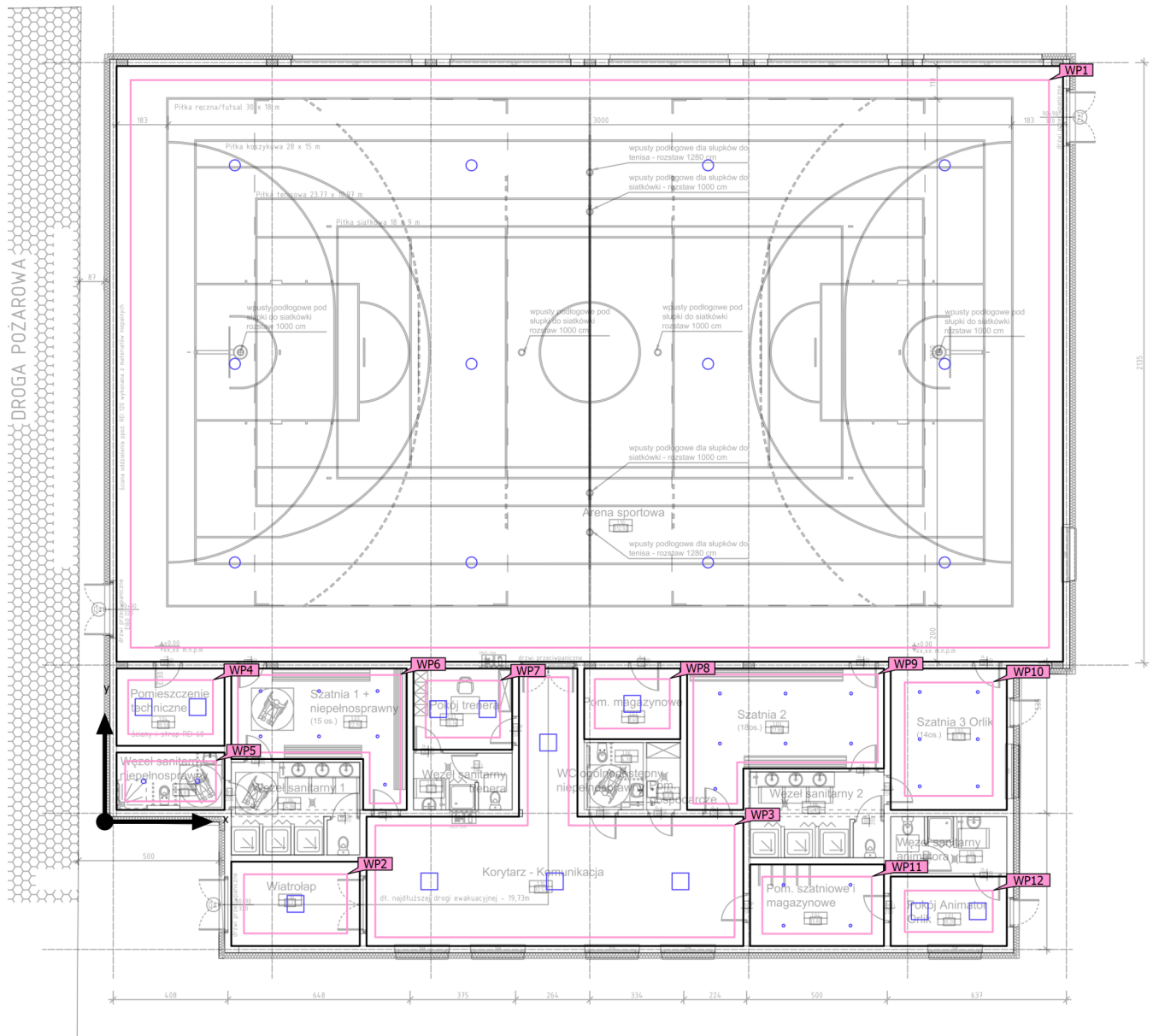
Spis Treści 2

Teren 1 - Budynek 1

Piętro 1

Obiekty obliczeniowe / Scena świetlna 1 3

Budynek 1 · Piętro 1 (Scena świetlna 1)

Obiekty obliczeniowe

Budynek 1 · Piętro 1 (Scena świetlna 1)

Obiekty obliczeniowe

Poziomy użytkowe

Właściwości	\bar{E}	$E_{min.}$	E_{maks}	$U_o (g_1)$	g_2	Indeks
Płaszczyzna pracy (Pomieszczenie 1) Prostopadłe natężenia oświetlenia (adaptacyjne) Wysokość: 0.000 m, Margines: 0.500 m	383 lx	189 lx	468 lx	0.49	0.40	WP1
Płaszczyzna pracy (Pomieszczenie 2) Prostopadłe natężenia oświetlenia (adaptacyjne) Wysokość: 0.800 m, Margines: 0.450 m	158 lx	91.6 lx	230 lx	0.58	0.40	WP2
Płaszczyzna pracy (Pomieszczenie 3) Prostopadłe natężenia oświetlenia (adaptacyjne) Wysokość: 0.000 m, Margines: 0.312 m	112 lx	61.5 lx	160 lx	0.55	0.38	WP3
Płaszczyzna pracy (Pomieszczenie 4) Prostopadłe natężenia oświetlenia (adaptacyjne) Wysokość: 0.800 m, Margines: 0.413 m	324 lx	253 lx	364 lx	0.78	0.70	WP4
Płaszczyzna pracy (Pomieszczenie 5) Prostopadłe natężenia oświetlenia (adaptacyjne) Wysokość: 0.800 m, Margines: 0.306 m	234 lx	174 lx	263 lx	0.74	0.66	WP5
Płaszczyzna pracy (Pomieszczenie 6) Prostopadłe natężenia oświetlenia (adaptacyjne) Wysokość: 0.800 m, Margines: 0.232 m	246 lx	156 lx	294 lx	0.63	0.53	WP6
Płaszczyzna pracy (Pomieszczenie 7) Prostopadłe natężenia oświetlenia (adaptacyjne) Wysokość: 0.800 m, Margines: 0.434 m	517 lx	379 lx	606 lx	0.73	0.63	WP7
Płaszczyzna pracy (Pomieszczenie 8) Prostopadłe natężenia oświetlenia (adaptacyjne) Wysokość: 0.000 m, Margines: 0.377 m	139 lx	117 lx	156 lx	0.84	0.75	WP8
Płaszczyzna pracy (Pomieszczenie 9) Prostopadłe natężenia oświetlenia (adaptacyjne) Wysokość: 0.800 m, Margines: 0.220 m	214 lx	124 lx	263 lx	0.58	0.47	WP9
Płaszczyzna pracy (Pomieszczenie 10) Prostopadłe natężenia oświetlenia (adaptacyjne) Wysokość: 0.800 m, Margines: 0.500 m	259 lx	198 lx	294 lx	0.76	0.67	WP10
Płaszczyzna pracy (Pomieszczenie 11) Prostopadłe natężenia oświetlenia (adaptacyjne) Wysokość: 0.800 m, Margines: 0.435 m	234 lx	181 lx	259 lx	0.77	0.70	WP11

Budynek 1 · Piętro 1 (Scena świetlna 1)

Obiekty obliczeniowe

Płaszczyzna pracy (Pomieszczenie 12)

504 lx

403 lx

560 lx

0.80

0.72

WP12

Prostopadłe natężenia oświetlenia (adaptacyjne)

Wysokość: 0.800 m, Margines: 0.500 m