

BIAŁE BŁOTA - SALA SPORTOWA

Spis Treści

Strona tytułowa 1

Spis Treści 2

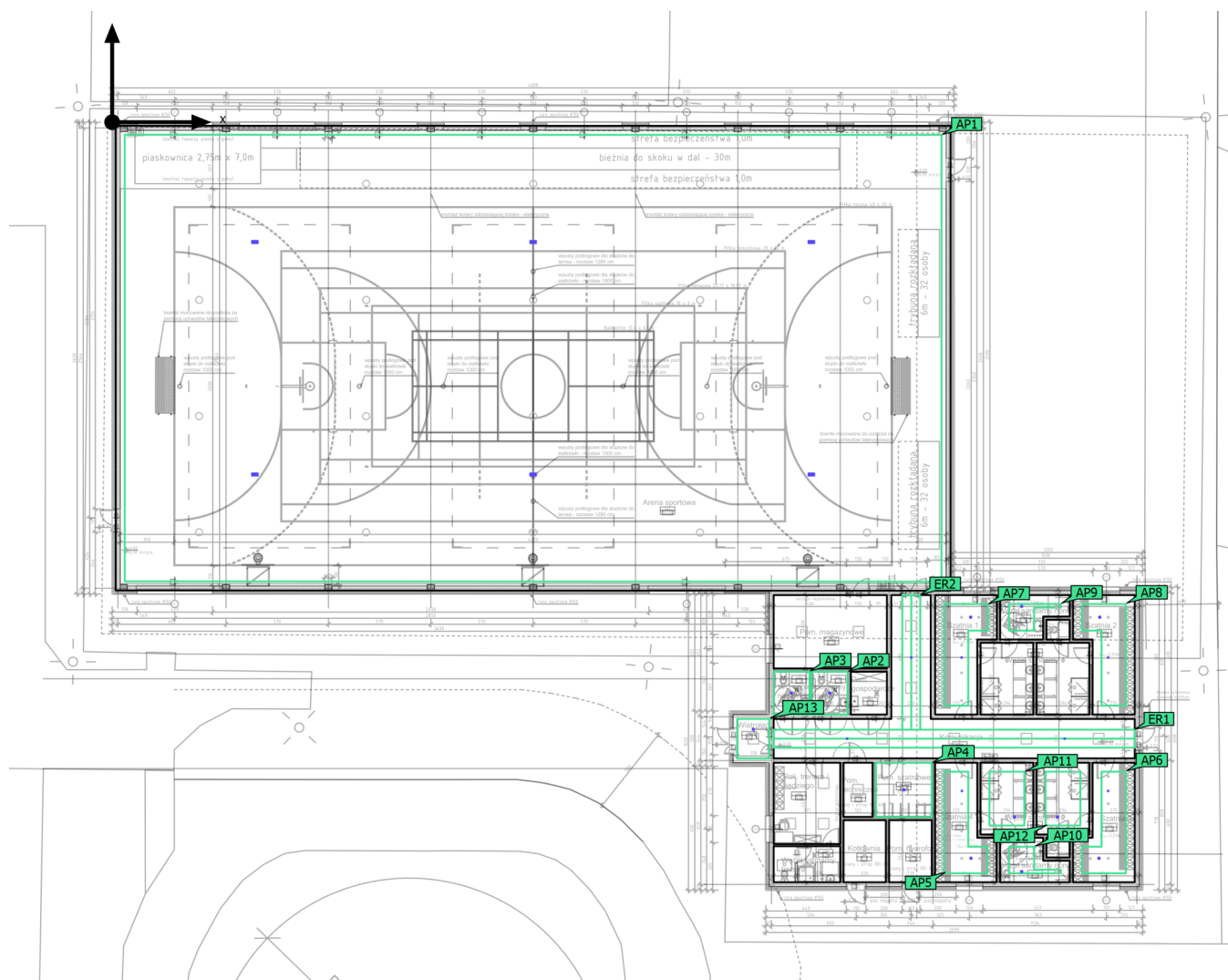
Teren 1 - Budynek 1

Piętro 1

Obiekty obliczeniowe / Scena oświetlenia awaryjnego3

Obiekty obliczeniowe / Scena świetlna 1 6

Budynek 1 · Piętro 1 (Scena oświetlenia awaryjnego)

Obiekty obliczeniowe

Budynek 1 · Piętro 1 (Scena oświetlenia awaryjnego)

Obiekty obliczeniowe

Oznakowania antypaniczne

Właściwości	$E_{min.}$	E_{maks}	U_d	Indeks
Powierzchnia antypaniczna (Pomieszczenie 1) Prostopadłe natężenia oświetlenia (adaptacyjne) Wysokość: 0.000 m	0.65 lx	1.76 lx	0.37	AP1
Powierzchnia antypaniczna (Pomieszczenie 4) Prostopadłe natężenia oświetlenia (adaptacyjne) Wysokość: 0.000 m	2.96 lx	3.82 lx	0.77	AP2
Powierzchnia antypaniczna (Pomieszczenie 3) Prostopadłe natężenia oświetlenia (adaptacyjne) Wysokość: 0.000 m	2.96 lx	3.81 lx	0.78	AP3
Powierzchnia antypaniczna (Pomieszczenie 13) Prostopadłe natężenia oświetlenia (adaptacyjne) Wysokość: 0.000 m	2.08 lx	3.81 lx	0.55	AP4
Powierzchnia antypaniczna (Pomieszczenie 14) Prostopadłe natężenia oświetlenia (adaptacyjne) Wysokość: 0.000 m	2.50 lx	5.87 lx	0.43	AP5
Powierzchnia antypaniczna (Pomieszczenie 19) Prostopadłe natężenia oświetlenia (adaptacyjne) Wysokość: 0.000 m	2.52 lx	5.88 lx	0.43	AP6
Powierzchnia antypaniczna (Pomieszczenie 20) Prostopadłe natężenia oświetlenia (adaptacyjne) Wysokość: 0.000 m	1.70 lx	6.57 lx	0.26	AP7
Powierzchnia antypaniczna (Pomieszczenie 25) Prostopadłe natężenia oświetlenia (adaptacyjne) Wysokość: 0.000 m	1.70 lx	6.59 lx	0.26	AP8
Powierzchnia antypaniczna (Pomieszczenie 22) Prostopadłe natężenia oświetlenia (adaptacyjne) Wysokość: 0.000 m	1.87 lx	3.81 lx	0.49	AP9
Powierzchnia antypaniczna (Pomieszczenie 16) Prostopadłe natężenia oświetlenia (adaptacyjne) Wysokość: 0.000 m	1.88 lx	3.81 lx	0.49	AP10
Powierzchnia antypaniczna (Pomieszczenie 15) Prostopadłe natężenia oświetlenia (adaptacyjne) Wysokość: 0.000 m	1.25 lx	3.81 lx	0.33	AP11

Budynek 1 · Piętro 1 (Scena oświetlenia awaryjnego)

Obiekty obliczeniowe

Oznakowania antypaniczne

Właściwości	E _{min.}	E _{maks}	U _d	Indeks
Powierzchnia antypaniczna (Pomieszczenie 18) Prostopadłe natężenia oświetlenia (adaptacyjne) Wysokość: 0.000 m	1.28 lx	3.81 lx	0.34	AP12
Powierzchnia antypaniczna (Pomieszczenie 6) Prostopadłe natężenia oświetlenia (adaptacyjne) Wysokość: 0.000 m	2.49 lx	3.82 lx	0.65	AP13

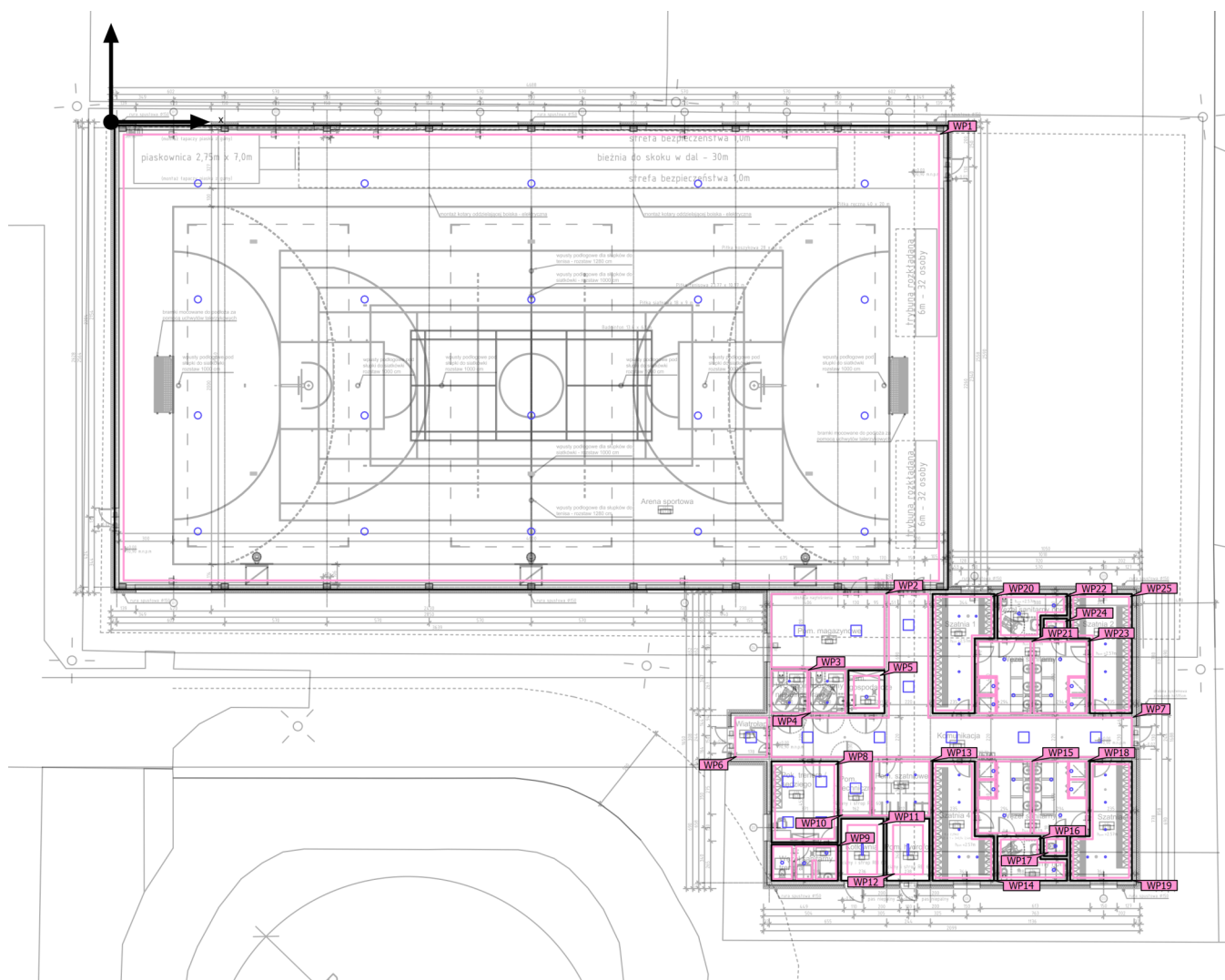
Drogi ewakuacyjne

Właściwości	E _{min.} Powierzchnia środkowa	E _{maks} Powierzchnia środkowa	E _{min.} Linia środkowa	E _{maks} Linia środkowa	U _d	Indeks
Droga ewakuacyjna 1 Prostopadłe natężenia oświetlenia (adaptacyjne) Wysokość: 0.000 m	1.52 lx	5.23 lx	2.16 lx	5.22 lx	0.41	ER1
Droga ewakuacyjna 3 Prostopadłe natężenia oświetlenia (adaptacyjne) Wysokość: 0.000 m	1.62 lx	4.39 lx	2.18 lx	4.39 lx	0.50	ER2

Wskazówki dotyczące planowania:

Obliczenie sceny oświetlenia awaryjnego zostało wykonane bez odbicia i bez uwzględnienia umieszczonego meblowania.

Budynek 1 · Piętro 1 (Scena świetlna 1)

Obiekty obliczeniowe

Budynek 1 · Piętro 1 (Scena świetlna 1)

Obiekty obliczeniowe

Poziomy użytkowe

Właściwości	\bar{E}	$E_{min.}$	E_{maks}	$U_o (g_1)$	g_2	Indeks
Płaszczyzna pracy (Pomieszczenie 1) Prostopadłe natężenia oświetlenia (adaptacyjne) Wysokość: 0.000 m, Margines: 0.500 m	381 lx	193 lx	460 lx	0.51	0.42	WP1
Płaszczyzna pracy (Pomieszczenie 2) Prostopadłe natężenia oświetlenia (adaptacyjne) Wysokość: 0.800 m, Margines: 0.000 m	164 lx	79.7 lx	256 lx	0.49	0.31	WP2
Płaszczyzna pracy (Pomieszczenie 3) Prostopadłe natężenia oświetlenia (adaptacyjne) Wysokość: 0.800 m, Margines: 0.000 m	217 lx	144 lx	274 lx	0.66	0.53	WP3
Płaszczyzna pracy (Pomieszczenie 4) Prostopadłe natężenia oświetlenia (adaptacyjne) Wysokość: 0.800 m, Margines: 0.000 m	216 lx	145 lx	273 lx	0.67	0.53	WP4
Płaszczyzna pracy (Pomieszczenie 5) Prostopadłe natężenia oświetlenia (adaptacyjne) Wysokość: 0.800 m, Margines: 0.301 m	172 lx	116 lx	211 lx	0.67	0.55	WP5
Płaszczyzna pracy (Pomieszczenie 6) Prostopadłe natężenia oświetlenia (adaptacyjne) Wysokość: 0.000 m, Margines: 0.000 m	163 lx	137 lx	182 lx	0.84	0.75	WP6
Płaszczyzna pracy (Pomieszczenie 7) Prostopadłe natężenia oświetlenia (adaptacyjne) Wysokość: 0.000 m, Margines: 0.000 m	167 lx	92.7 lx	222 lx	0.56	0.42	WP7
Płaszczyzna pracy (Pomieszczenie 8) Prostopadłe natężenia oświetlenia (adaptacyjne) Wysokość: 0.800 m, Margines: 0.200 m	622 lx	405 lx	717 lx	0.65	0.56	WP8
Płaszczyzna pracy (Pomieszczenie 9) Prostopadłe natężenia oświetlenia (adaptacyjne) Wysokość: 0.800 m, Margines: 0.100 m	301 lx	129 lx	415 lx	0.43	0.31	WP9
Płaszczyzna pracy (Pomieszczenie 10) Prostopadłe natężenia oświetlenia (adaptacyjne) Wysokość: 0.800 m, Margines: 0.000 m	221 lx	152 lx	287 lx	0.69	0.53	WP10
Płaszczyzna pracy (Pomieszczenie 11) Prostopadłe natężenia oświetlenia (adaptacyjne) Wysokość: 0.800 m, Margines: 0.354 m	241 lx	164 lx	303 lx	0.68	0.54	WP11

Budynek 1 · Piętro 1 (Scena świetlna 1)

Obiekty obliczeniowe

Płaszczyzna pracy (Pomieszczenie 12) Prostopadłe natężenia oświetlenia (adaptacyjne) Wysokość: 0.800 m, Margines: 0.357 m	239 lx	164 lx	300 lx	0.69	0.55	WP12
Płaszczyzna pracy (Pomieszczenie 13) Prostopadłe natężenia oświetlenia (adaptacyjne) Wysokość: 0.800 m, Margines: 0.000 m	276 lx	168 lx	340 lx	0.61	0.49	WP13
Płaszczyzna pracy (Pomieszczenie 14) Prostopadłe natężenia oświetlenia (adaptacyjne) Wysokość: 0.800 m, Margines: 0.161 m	220 lx	92.5 lx	313 lx	0.42	0.30	WP14
Płaszczyzna pracy (Pomieszczenie 15) Prostopadłe natężenia oświetlenia (adaptacyjne) Wysokość: 0.800 m, Margines: 0.000 m	330 lx	138 lx	504 lx	0.42	0.27	WP15
Płaszczyzna pracy (Pomieszczenie 16) Prostopadłe natężenia oświetlenia (adaptacyjne) Wysokość: 0.800 m, Margines: 0.180 m	207 lx	110 lx	273 lx	0.53	0.40	WP16
Płaszczyzna pracy (Pomieszczenie 17) Prostopadłe natężenia oświetlenia (adaptacyjne) Wysokość: 0.800 m, Margines: 0.165 m	243 lx	228 lx	253 lx	0.94	0.90	WP17
Płaszczyzna pracy (Pomieszczenie 18) Prostopadłe natężenia oświetlenia (adaptacyjne) Wysokość: 0.800 m, Margines: 0.000 m	250 lx	103 lx	442 lx	0.41	0.23	WP18
Płaszczyzna pracy (Pomieszczenie 19) Prostopadłe natężenia oświetlenia (adaptacyjne) Wysokość: 0.800 m, Margines: 0.164 m	220 lx	91.7 lx	315 lx	0.42	0.29	WP19
Płaszczyzna pracy (Pomieszczenie 20) Prostopadłe natężenia oświetlenia (adaptacyjne) Wysokość: 0.800 m, Margines: 0.164 m	220 lx	94.7 lx	316 lx	0.43	0.30	WP20
Płaszczyzna pracy (Pomieszczenie 21) Prostopadłe natężenia oświetlenia (adaptacyjne) Wysokość: 0.800 m, Margines: 0.000 m	284 lx	117 lx	510 lx	0.41	0.23	WP21
Płaszczyzna pracy (Pomieszczenie 22) Prostopadłe natężenia oświetlenia (adaptacyjne) Wysokość: 0.800 m, Margines: 0.180 m	206 lx	102 lx	275 lx	0.50	0.37	WP22
Płaszczyzna pracy (Pomieszczenie 23) Prostopadłe natężenia oświetlenia (adaptacyjne) Wysokość: 0.800 m, Margines: 0.000 m	246 lx	105 lx	408 lx	0.43	0.26	WP23

Budynek 1 · Piętro 1 (Scena świetlna 1)

Obiekty obliczeniowe

Płaszczyzna pracy (Pomieszczenie 24) Prostopadłe natężenia oświetlenia (adaptacyjne) Wysokość: 0.800 m, Margines: 0.165 m	245 lx	231 lx	256 lx	0.94	0.90	WP24
Płaszczyzna pracy (Pomieszczenie 25) Prostopadłe natężenia oświetlenia (adaptacyjne) Wysokość: 0.800 m, Margines: 0.164 m	219 lx	95.1 lx	313 lx	0.43	0.30	WP25