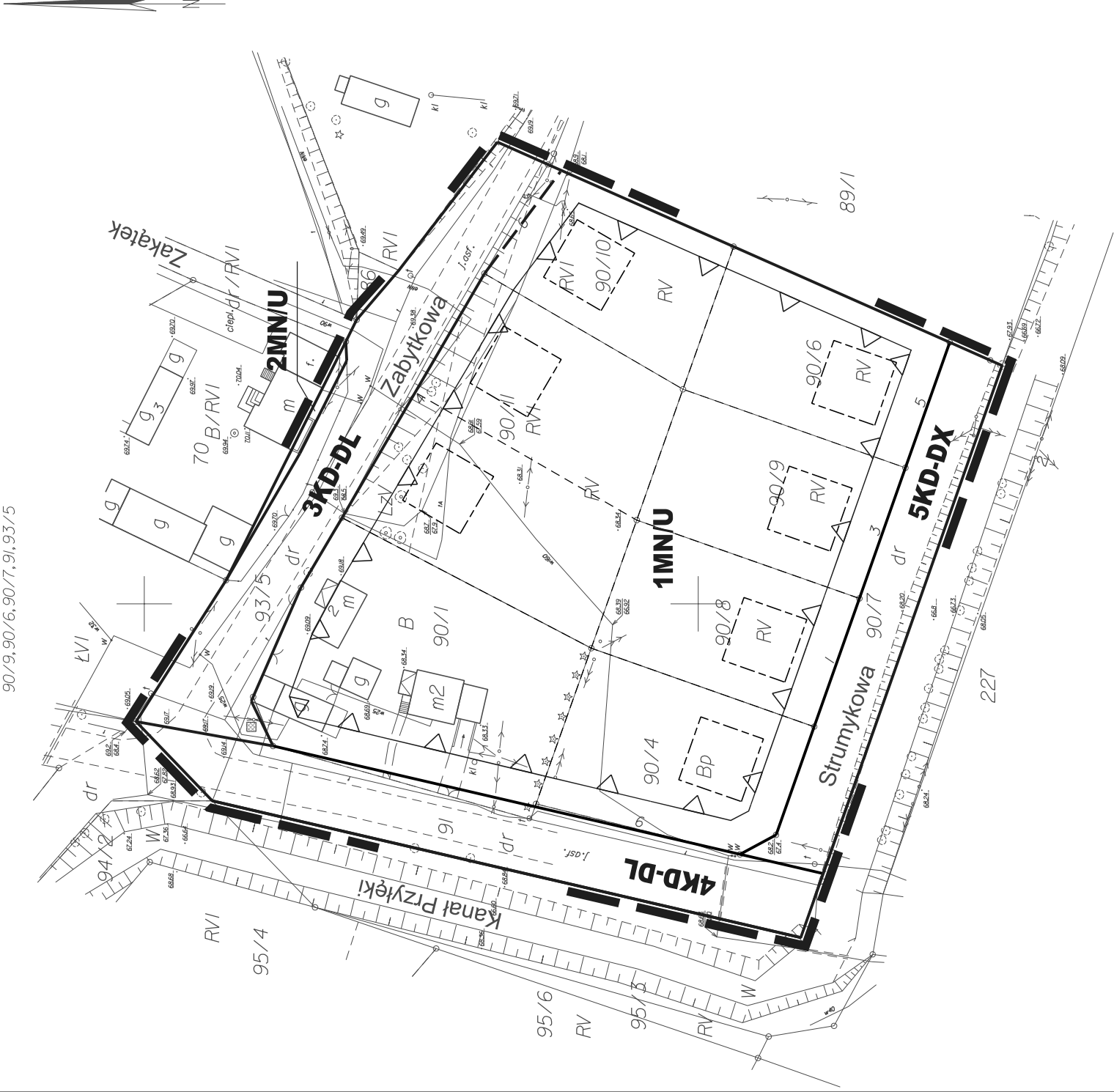


MIEJSCOWY PLAN ZAGOSPODAROWANIA PRZESTRZENNEGO TERENU POŁOŻONEGO W REJONIE ULIC: ZABYTKOWEJ, ANTONIEGO PRZYŚCIECKIEGO I STRUMYKOWEJ WE WSI PRZYŁĘKI, GMINA BIAŁE BŁOTA

Woj. kujawsko-pomorskie
Powiat: bydgoski
Gmina: Białe Błota
Obręb: PRZYŁĘKI
Działki: 90/1, 90/11, 90/10, 90/8,
90/9, 90/6, 90/7, 91, 93/5

MAPA SYTUACYJNO-WYKOSCIOWA

SKALA 1:500



ZALĄCZNIK NR 1
DO UCHWAŁY NR
RADY GMINY BIAŁE BŁOTA
z dnia 2010 roku

PLAN OGŁOSZONO
W DZIENNIKU URZĘDOWYM
WOJEWÓDZTWA
KUJAWSKO-POMORSKIEGO
NR POZ.
z dnia

- OZNACZENIA:**
- granice obszaru objętego planem
 - linie rozgraniczające tereny o różnym przeznaczeniu i różnych zasadach zagospodarowania - ściśle określone
 - nieprzekraczalna linia zabudowy
 - linie dopuszczalnych podziałów na działki budowlane
 - obiekt zabytkowy wpisany do gminnej ewidencji zabytków
 - orientacyjne usytuowanie nowej zabudowy

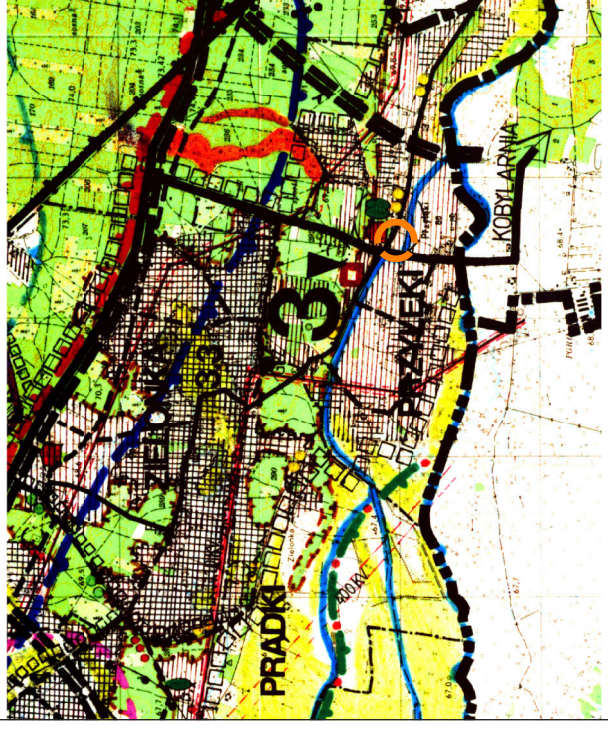
SYMBOLE IDENTYFIKUJĄCE TERENY O RÓŻNYM PRZEZNACZENIU I RÓŻNYCH ZASADACH ZAGOSPODAROWANIA

teren zabudowy mieszkaniowej jednorodzinnej z uzupełniającą zabudową usługową
MN/U

teren komunikacji publicznej - ulica lokalna
KD-DL

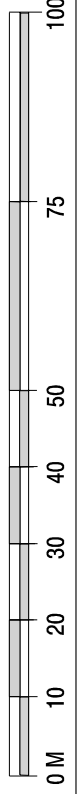
teren komunikacji publicznej - ciąg pieszo-jezdny
KD-DX

WYRYS ZE STUDIUM UWARUNKOWAŃ I KIERUNKÓW ZAGOSPODAROWANIA PRZESTRZENNEGO GMINY BIAŁE BŁOTA PRZYJĘTEGO UCHWAŁĄ NR XXXVIII/235/2001 Z DNIA 12.02.2001R.



granice obszaru objętego planem

SKALA 1:1000



**SPORZĄDZAJĄCY PLAN :
WOJT GMINY BIAŁE BŁOTA**