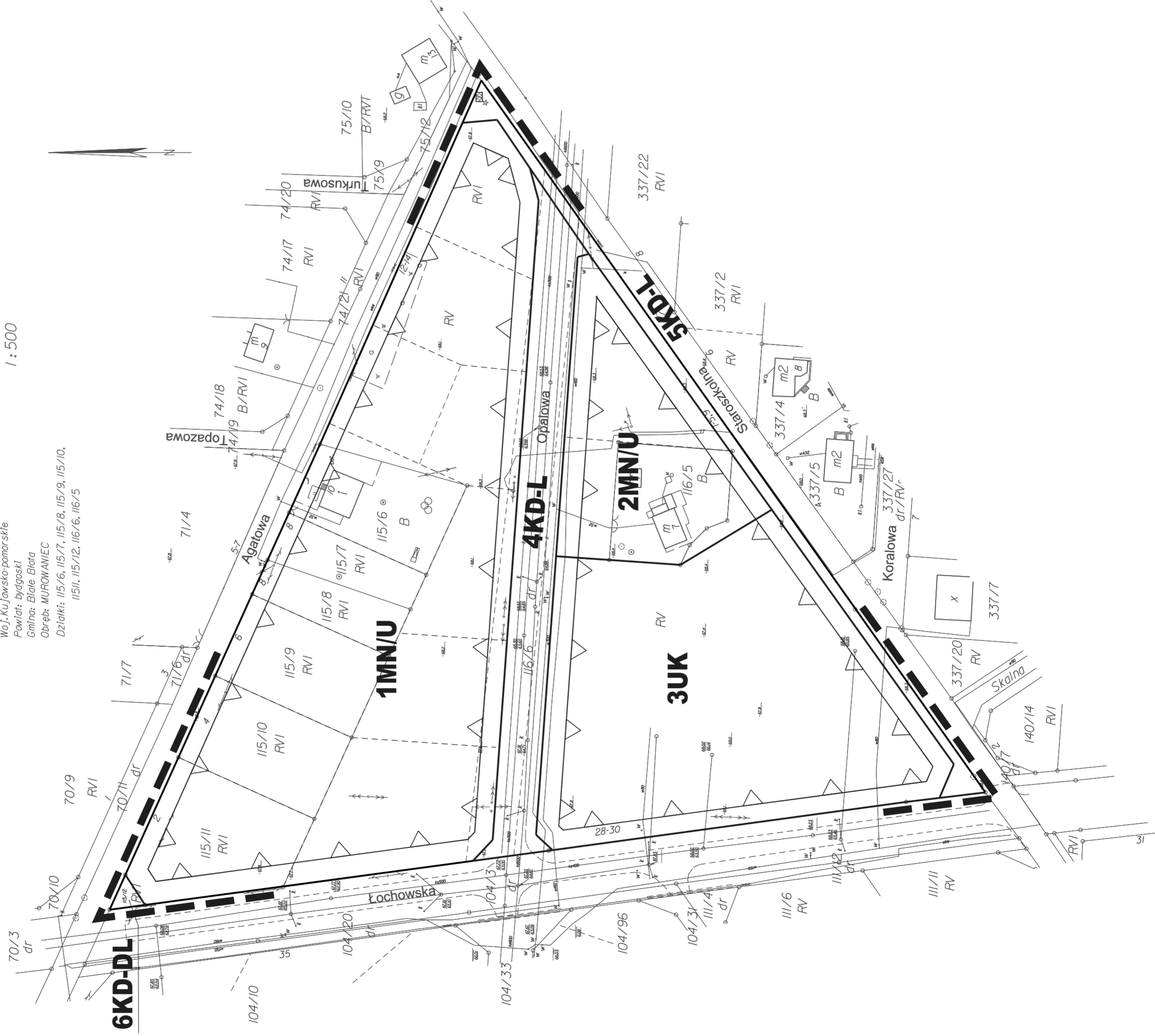


# MIEJSCOWY PLAN ZAGOSPODAROWANIA PRZESTRZENNEGO TERENU POŁOŻONEGO W REJONIE ULIC: AGATOWEJ, STAROSZKOLNEJ I ŁOCHOWSKIEJ W MIEJSCOWOŚCI MUROWANIEC, GMINA BIAŁE BŁOTA

MAPA SYTUACYJNO-WYSOKOŚCIOWA

Woj. kujawsko-pomorskie  
Powiat bydgoski  
Gmina: Białe Błota  
Obręb: MUROWANIEC  
Działki: 115/6, 115/7, 115/8, 115/9, 115/10,  
115/11, 115/12, 116/6, 116/5

1 : 500



RYSUNEK PLANU  
STANOWIĄCY ZAŁĄCZNIK NR 1  
DO UCHWAŁY NR .....  
RADY GMINY BIAŁE BŁOTA  
NR ..... POZ. ....  
z dnia ..... 2010r.

PLAN OGŁOSZONO  
W DZIENNIKU URZĘDOWYM  
WOJEWÓDZTWA  
KUJAWSKO-POMORSKIEGO  
NR ..... POZ. ....  
z dnia .....

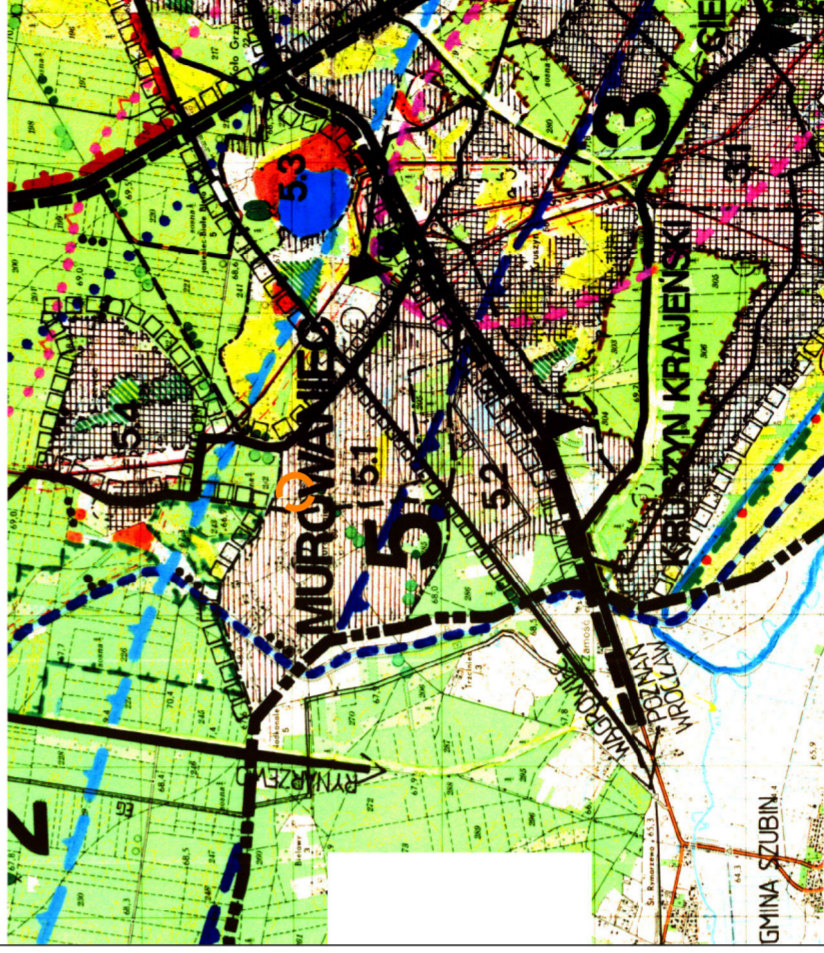
OZNACZENIA:

- granice obszaru objętego planem
- linie rozgraniczające tereny o różnym przeznaczeniu i różnych zasadach zagospodarowania - ściśle określone
- nieprzekraczalna linia zabudowy
- linie dopuszczalnych podziałów na działki budowlane
- obiekt wpisany do gminnej ewidencji zabytków

SYMBOLY IDENTYFIKUJĄCE TERENY O RÓŻNYM PRZEZNACZENIU I RÓŻNYCH ZASADACH ZAGOSPODAROWANIA

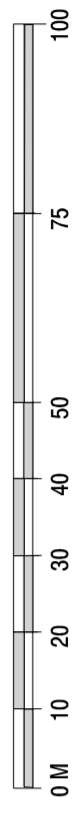
- MN/U** teren zabudowy mieszkaniowej z uzupełniającą zabudową usługową
- UK** teren zabudowy usługowej z zakresu kultu religijnego
- KD-L** teren drogi publicznej - ulica klasy lokalnej

**WYRSYTUACJA ZE STUDIUM UWARUNKOWAŃ I KIERUNKÓW ZAGOSPODAROWANIA PRZESTRZENNEGO GMINY BIAŁE BŁOTA PRZYJĘTEGO UCHWAŁĄ NR XXXVIII/235/2001 Z DNIA 12.02.2001R.**



granice obszaru objętego planem

SKALA 1:1000



SPORZĄDZAJĄCY PLAN: WÓJT GMINY BIAŁE BŁOTA