

MIEJSCOWY PLAN ZAGOSPODAROWANIA PRZESTRZENNEGO TERENU POŁOŻONEGO W REJONIE ULIC: CZERSKIEJ, JUTRZENKI, OLCHOWEJ I GONTOWEJ, WE WSI BIAŁE BŁOTA

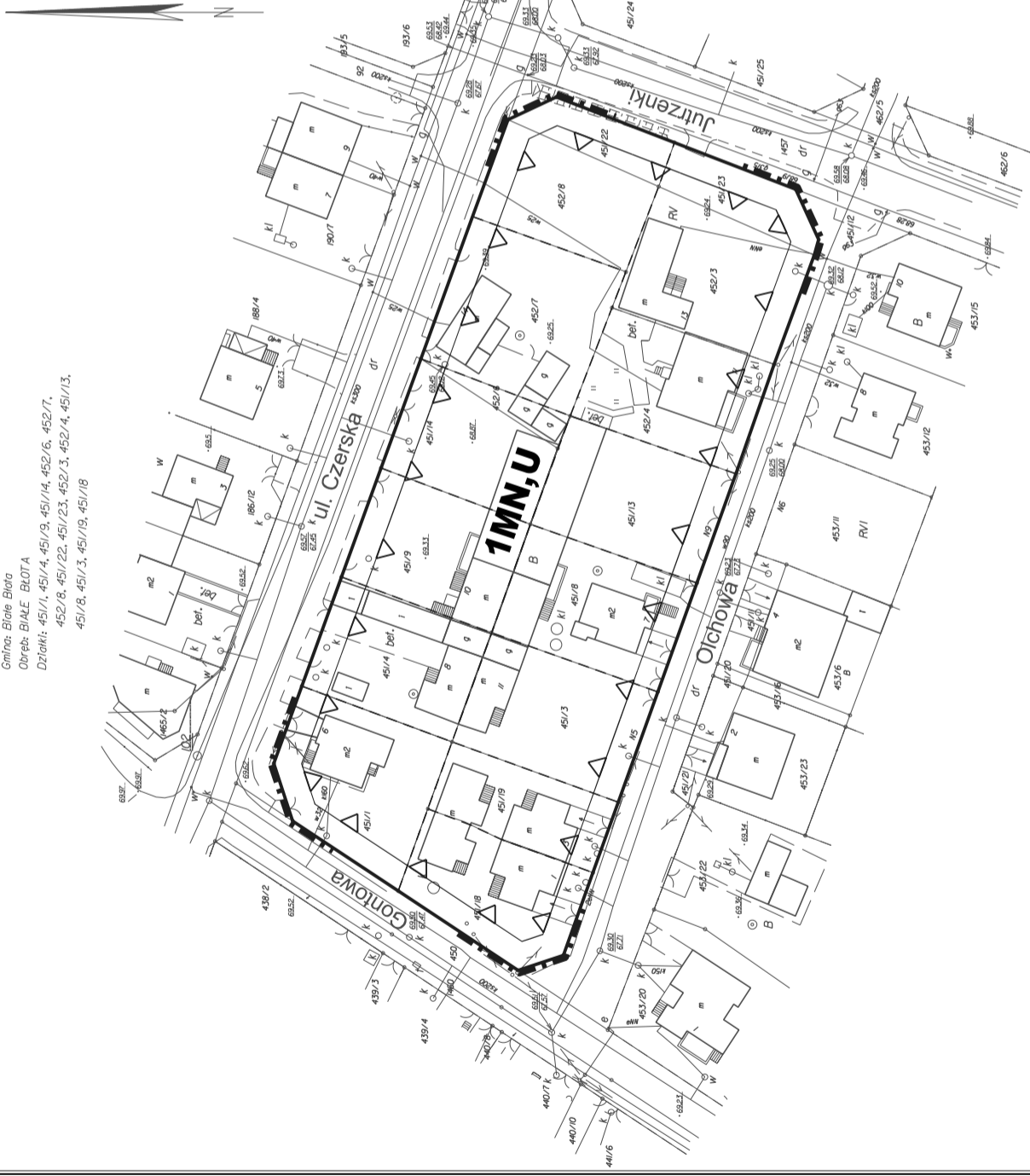
Mapa Sytuacyjno-Wysockociowa
 Wojsko-pomorskie
 Powiat bydgoski
 Gmina: Białe Błota
 Odręb: Białe Błota
 Działki: 451/1, 451/4, 451/9, 451/14, 452/6, 452/7,
 452/8, 451/22, 451/23, 452/3, 452/4, 451/13,
 451/8, 451/3, 451/19, 451/18

Załącznik nr 1
 do uchwały nr
 Rady Gminy Białe Błota
 z dnia 2009 roku

Plan ogłoszono
 w Dzienniku Urzędowym
 Województwa
 kujawsko-pomorskiego
 nr poz.
 z dnia

MAPA SYTUACYJNO-WYSOKOCIOWA

SKALA 1:500



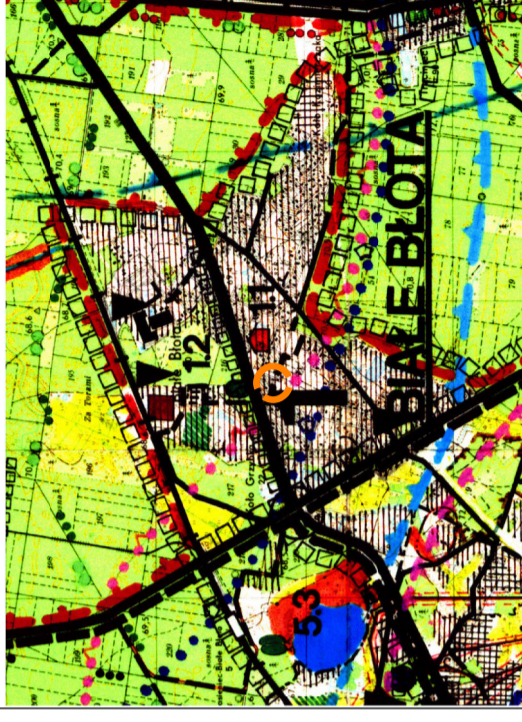
OZNACZENIA:

- granice obszaru objętego planem
- linie rozgraniczające tereny o różnym przeznaczeniu i różnych zasadach zagospodarowania - ściśle określone
- nieprzekraczalna linia zabudowy
- linie dopuszczalnych podziałów na działki budowlane

SYMBOLE IDENTYFIKUJĄCE TERENY O RÓŻNYM
 PRZEZNACZENIU I RÓŻNYCH ZASADACH
 ZAGOSPODAROWANIA

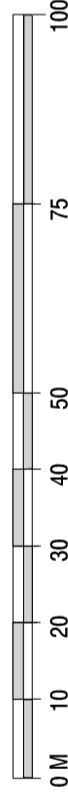
MN,U teren zabudowy mieszkaniowej jednorodzinnej,
 zabudowy usługowej

WYRYS ZE STUDIUM UWARUNKOWAŃ I KIERUNKÓW
 ZAGOSPODAROWANIA PRZESTRZENNEGO GMINY BIAŁE BŁOTA
 PRZYJĘTEGO UCHWAŁĄ NR XXXVIII/235/2001 Z DNIA 12.02.2001R.



granice obszaru objętego planem

SKALA 1:1000



SPORZĄDZAJĄCY PLAN:
WOJT GMINY BIAŁE BŁOTA