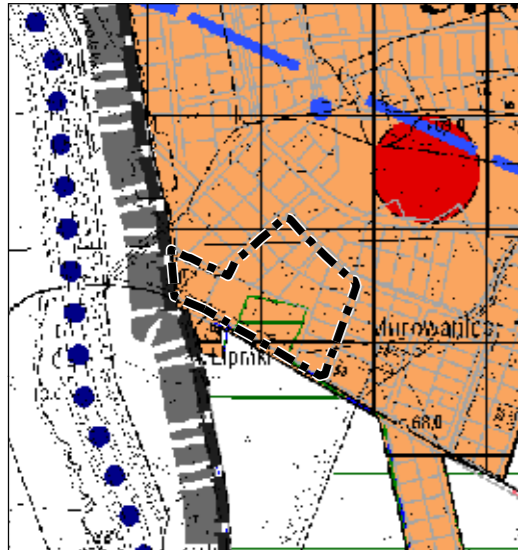
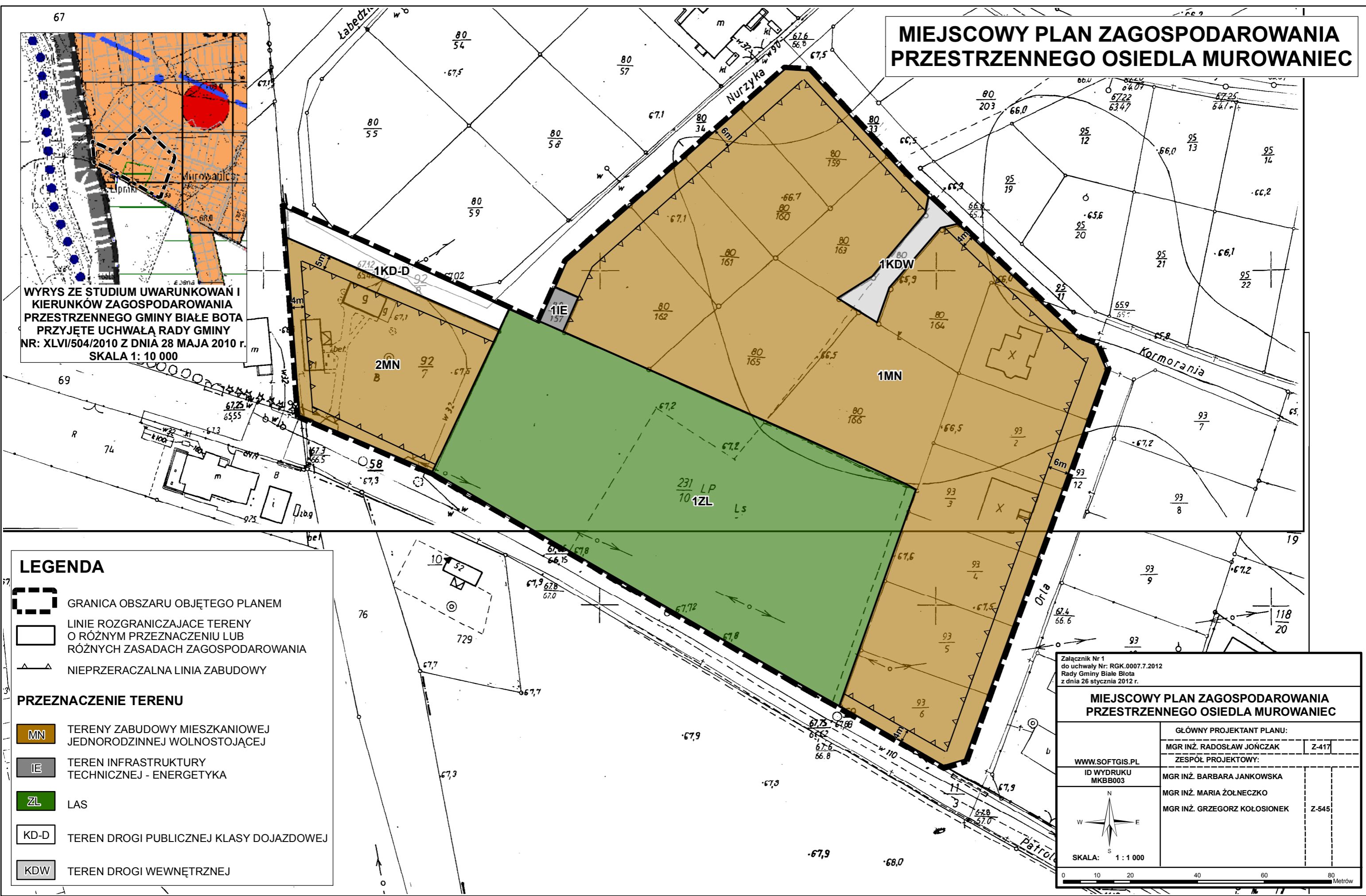


MIEJSCOWY PLAN ZAGOSPODAROWANIA PRZESTRZENNEGO OSIEDLA MUROWANIEC



WYRYS ZE STUDIUM UWARUNKWAŃ I KIERUNKÓW ZAGOSPODAROWANIA PRZESTRZENNEGO GMINY BIAŁE BŁOTA PRZYJĘTE UCHWAŁĄ RADY GMINY NR: XLVI/504/2010 Z DNIA 28 MAJA 2010 r. SKALA 1: 10 000



LEGENDA

- GRANICA OBSZARU OBJĘTEGO PLANEM
- LINIE ROZGRANICZAJĄCE TERENY O RÓŻNYM PRZEZNACZENIU LUB RÓŻNYCH ZASADACH ZAGOSPODAROWANIA
- NIEPRZERACZALNA LINIA ZABUDOWY

PRZEZNACZENIE TERENU

- MN TERENY ZABUDOWY MIESZKANIOWEJ JEDNORODZINNEJ WOLNOSTOJĄCEJ
- IE TEREN INFRASTRUKTURY TECHNICZNEJ - ENERGETYKA
- ZL LAS
- KD-D TEREN DROGI PUBLICZNEJ KLASY DOJAZDOWEJ
- KDW TEREN DROGI WEWNĘTRZNEJ

Załącznik Nr 1
do uchwały Nr: RGK.0007.7.2012
Rady Gminy Białe Błota
z dnia 26 stycznia 2012 r.

MIEJSCOWY PLAN ZAGOSPODAROWANIA PRZESTRZENNEGO OSIEDLA MUROWANIEC

| | | |
|--------------------|------------------------------|-------|
| WWW.SOFTGIS.PL | GŁÓWNY PROJEKTANT PLANU: | |
| | MGR INŻ. RADOŚLAW JOŃCZAK | Z-417 |
| ID WYDRUKU MKBB003 | ZESPÓŁ PROJEKTOWY: | |
| | MGR INŻ. BARBARA JANKOWSKA | Z-545 |
| | MGR INŻ. MARIA ŻÓLNECZKO | |
| | MGR INŻ. GRZEGORZ KOŁOSIONEK | |
| SKALA: 1 : 1 000 | | |

