

# Zbiorczy plan sytuacyjny - legenda

skala 1:2000

## OZNACZENIA:

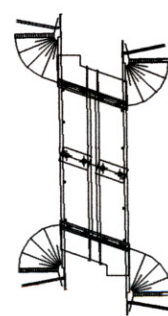
- Nawierzchnia asfaltowa (dr. ekspresowa)
- Nawierzchnia asfaltowa (dr. ekspresowa) - cicha nawierzchnia
- Nawierzchnia asfaltowa (dr. poprzeczne)
- Nawierzchnia asfaltowa (dr. serwisowe)
- Nawierzchnia z kostki brukowej betonowej (chodniki, ścieżki rowerowe)
- Nawierzchnia z kostki kamiennej (zatoki autobusowe)

- Projektowana skarpa
- Projektowany rów drogowy
- Projektowany przepust
- Projektowany przepust na ciekach
- Projektowany nowy przebieg rzek i przebudowa innych urządzeń melioracyjnych
- Projektowane ekrany akustyczne

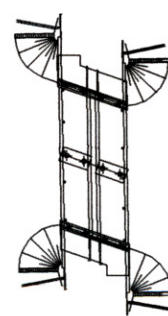
- Projektowane ogrodzenie
- Projektowana linia rozgraniczająca
- Granice administracyjne
- Granica obrębu

- Zakres aktualizacji mapy
- Linia Oddziaływania Inwestycji zgodnie z obowiązującą Decyzją nr 17/2010 o środowiskowych uwarunkowaniach dla przedsięwzięcia polegającego na budowie drogi ekspresowej S-5 na odcinku Nowe Marzy - Świecie - Bydgoszcz - Cotoń z dnia 23 lipca 2010r.

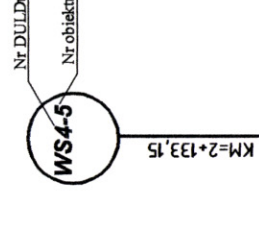
Projektowany zbiornik odparowujący



Projektowany obiekt mostowy



- Projektowane obiekty inżynierskie:
- MS - most w ciągu projektowanej drogi S-5
- WS - wiadukt w ciągu projektowanej drogi S-5
- WD - wiadukt w ciągu drogi poprzecznej
- KD - kładka pieszo-rowerowa w ciągu drogi poprzecznej
- PD - przepust drogowy w ciągu drogi poprzecznej



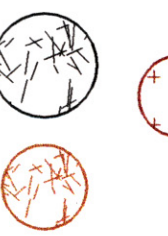
Ismiejące obiekty inżynierskie:

- MS - most w ciągu projektowanej drogi S-5
- WS - wiadukt w ciągu projektowanej drogi S-5
- WD - wiadukt w ciągu drogi poprzecznej

Budynki przeznaczane do rozbiórki



Cenne obiekty i obszary (zabytkowe)



Stanowiska archeologiczne (czarne) i stanowiska dla przejścia przez Bydgoszcz (brązowe)



Zabytkowe cmentarze



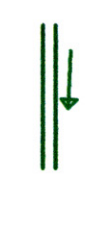
Grodziska



Rezerwy przyrody



Szlaki migracji i miejsca upadków zwierząt wskazane przez Koła Łowieckie



Granice stref ochrony pośredniej ujęć wód



Granice strefy ochrony pośredniej ujęcia Las Gdański o zastrzonych warunkach użytkowania



Granice strefy ochrony bezpośredniej ujęcia Las Gdański



## branza gazowa

ISTNIEJĄCE	ISTNIEJĄCE DO DEMONTAŻU	PROJEKTOWANE
Trasa gazu Rura ołowiana		

## branza kanalizacyjna

ISTNIEJĄCE	ISTNIEJĄCE DO DEMONTAŻU	PROJEKTOWANE
Trasa kanalizacji Rura ołowiana na kanalizacji (średnica rury słonowej/średnica rury słonowej dwustronnej) Numer kolektu wg. tabeli zaawansowanej		

## branza telekomunikacyjna

ISTNIEJĄCE	ISTNIEJĄCE DO DEMONTAŻU	PROJEKTOWANE
Stacja telekomunikacyjna Rura ołowiana, przepust		
Kanalizacja telekomunikacyjna Kabel telekomunikacyjny Słup telekomunikacyjny		
Złazki kablowe		

## branza elektryczna

ISTNIEJĄCE	ISTNIEJĄCE DO DEMONTAŻU	PROJEKTOWANE
Oświetlenie Oprow. oświetleniowa Linia kablowa oświetleniowa		
kolejże SN i Nn		
Słup energetyczny Nn Słup energetyczny SN Linia napowietrzna Kabel Nn Kabel SN Sieć i urządzenie energetyczne Zabezpieczenie istniejącego kabla Stacja transformatorowa		
kolejże WN		
Słup energetyczny WN		

## branza wodociągowa

ISTNIEJĄCE	ISTNIEJĄCE DO DEMONTAŻU	PROJEKTOWANE
Trasa wodociąga Rura ołowiana na wodociągu (średnica rury słonowej/średnica rury słonowej dwustronnej) Zawora na wodę / wyciek Wodociąg Numer kolektu wg. tabeli zaawansowanej		

## branza melioracyjna

ISTNIEJĄCE	ISTNIEJĄCE DO LIKwidACJI	PROJEKTOWANE
Trasa projektowany ciek melioracyjny Przeplot skrzynkowy Numer kolektu wg. tabeli zaawansowanej		

## branza kolejowa

ISTNIEJĄCE	PROJEKTOWANE
Słup trakcyjny z głowicą kablową i rozpiętkami Linia kablowa SN-15kV Linia napowietrzna LPN-15kV Przeplot kablowy PEI60	