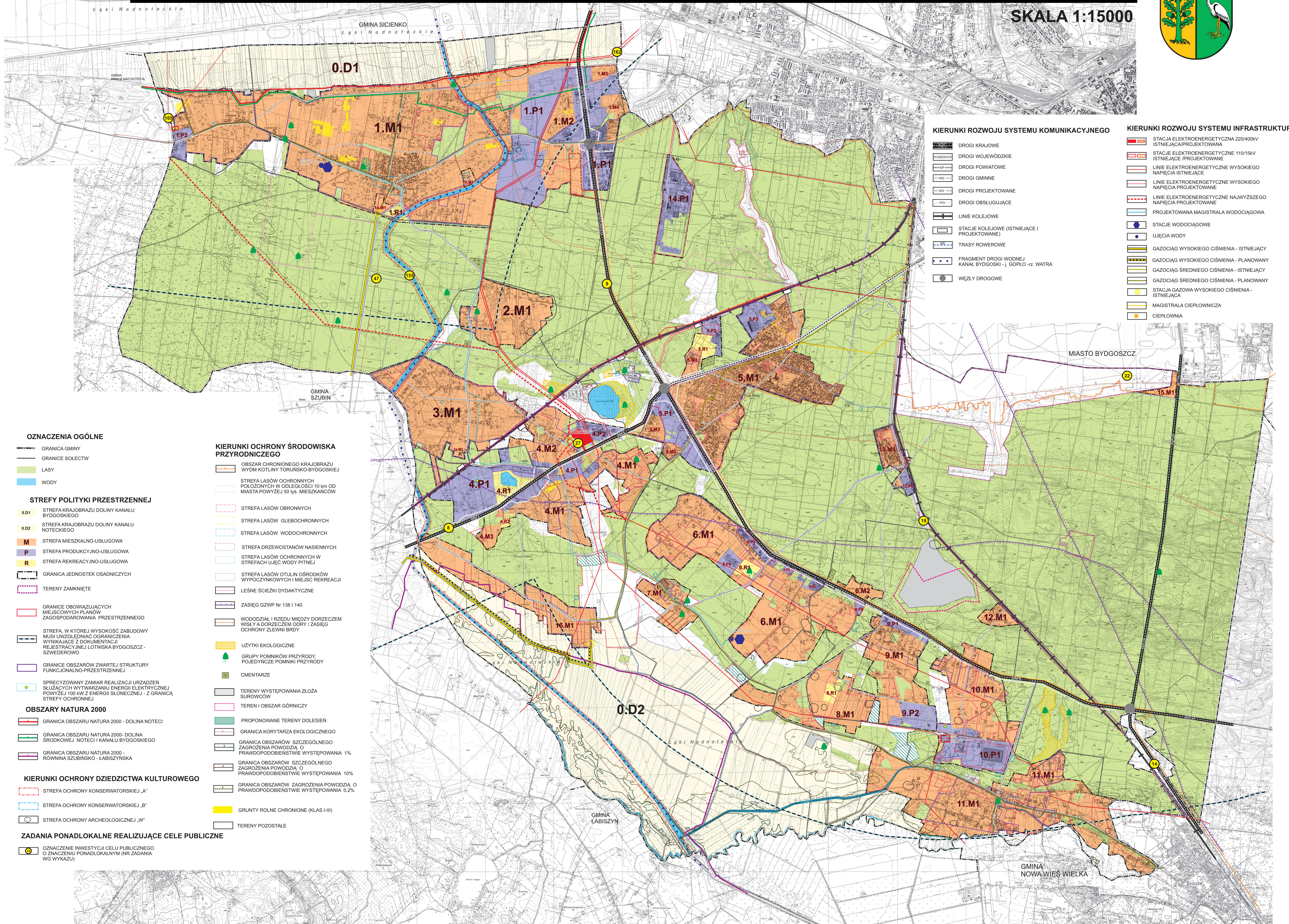


RYSUNEK STUDIUM GMINY BIAŁE BŁOTA PRZED ZMIANĄ

GRANICA OBSZARU OBJĘTEGO
ZMIANĄ STUDIUM

STUDIUM UWARUNKOWAŃ I KIERUNKÓW ZAGOSPODAROWANIA PRZESTRZENNEGO GMINY **BIAŁE BŁOTA**

SKALA 1:15000



OZNACZENIA OGÓLNE

- GRANICA GMINY
- GRANICE SOLECTW
- LASY
- WODY

STREFY POLITYKI PRZESTRZENNEJ

- 0.D1 STREFA KRAJOBRAZU DOLINY KANAŁU BYDGOSKIEGO
- 0.D2 STREFA KRAJOBRAZU DOLINY KANAŁU NOTECKIEGO
- M STREFA MIESZKALNO-USŁUGOWA
- P STREFA PRODUKCYJNO-USŁUGOWA
- R STREFA REKREACYJNO-USŁUGOWA
- GRANICA JEDNOSTEK OSADNICZYCH
- TERENY ZAMKNIĘTE

- GRANICE OBOWIĄZUJĄCYCH MIEJSCOWYCH PLANÓW ZAGOSPODAROWANIA PRZESTRZENNEGO
- STREFA, W KTOREJ WYSOKOŚĆ ZABUDOWY MUSI UWZGLĘDNIĆ OGRANICZENIA WYNIKAJĄCE Z DOKUMENTACJI REJESTRACYJNEJ LOTNISKA BYDGOSZCZ - SZWEDEROWO
- GRANICE OBSZARÓW ZWARTEJ STRUKTURY FUNKCJONALNO-PRZESTRZENNEJ
- SPRECYZOWANY ZAMIAR REALIZACJI URZĄDZEŃ SŁUŻĄCYCH WYTWARZANIU ENERGII ELEKTRYCZNEJ POWYŻEJ 100 kW Z ENERGII SŁONECZNEJ - Z GRANICĄ STREFY OCHRONNEJ

OBSZARY NATURA 2000

- GRANICA OBSZARU NATURA 2000 - DOLINA NOTECI
- GRANICA OBSZARU NATURA 2000 - DOLINA ŚRODKOWEJ NOTECI I KANAŁU BYDGOSKIEGO
- GRANICA OBSZARU NATURA 2000 - RÓWNIINA SZUBIŃSKO - LABISZYŃSKA

KIERUNKI OCHRONY DZIEDZICTWA KULTUROWEGO

- STREFA OCHRONY KONSERWATORSKIEJ „A”
- STREFA OCHRONY KONSERWATORSKIEJ „B”
- STREFA OCHRONY ARCHEOLOGICZNEJ „W”

ZADANIA PONADLOKALNE REALIZUJĄCE CELE PUBLICZNE

- OZNACZENIE INWESTYCJI CELU PUBLICZNEGO O ZNACZENIU PONADLOKALNYM (NR ZADANIA WG WYKAZU)

KIERUNKI OCHRONY ŚRODOWISKA PRZYRODNICZEGO

- OBSZAR CHRONIONEGO KRAJOBRAZU WYDM KOTLINY TORUNSKO-BYDGOSKIEJ
- STREFA LASÓW OCHRONNYCH POŁOŻONYCH W ODLEGŁOŚCI 10 km OD MIASTA POWYŻEJ 50 tys. MIESZKAŃCÓW
- STREFA LASÓW OBRONNYCH
- STREFA LASÓW GLEBOCHRONNYCH
- STREFA LASÓW WODOCHRONNYCH
- STREFA DRZEWOSTANÓW NASIENNYCH
- STREFA LASÓW OCHRONNYCH W STREFACH UJĘĆ WODY PITNEJ
- STREFA LASÓW OTULIN OSRODKÓW WYPOCZYNKOWYCH I MIEJSC REKREACJI
- LEŚNE ŚCIEŻKI DYDAKTYCZNE
- ZASIEG GZWP Nr 138 I 140
- WODODZIAŁ I RZĘDU MIĘDZY DORZECZEM WISŁY A DORZECZEM ODRY / ZASIEG OCHRONY ZLEWNI BRDY
- UŻYTKI EKOLOGICZNE
- GRUPY POMNIKÓW PRZYRODY, POJEDYNCZE POMNIKI PRZYRODY
- CMENTARZE
- TERENY WYSTĘPOWANIA ŻŁOZA SUROWCÓW
- TEREN I OBSZAR GÓRNICZY
- PROPONOWANE TERENY DOLEŚIEN
- GRANICA KORYTARZA EKOLOGICZNEGO
- GRANICA OBSZARÓW SZCZEGÓLNEGO ZAGROŻENIA POWODZIĄ O PRAWDOPODOBIEŃSTWIE WYSTĘPOWANIA 1%
- GRANICA OBSZARÓW SZCZEGÓLNEGO ZAGROŻENIA POWODZIĄ O PRAWDOPODOBIEŃSTWIE WYSTĘPOWANIA 10%
- GRANICA OBSZARÓW ZAGROŻENIA POWODZIĄ O PRAWDOPODOBIEŃSTWIE WYSTĘPOWANIA 0,2%
- GRUNTY ROLNE CHRONIONE (KLAS I-III)
- TERENY POZOSTAŁE

KIERUNKI ROZWOJU SYSTEMU KOMUNIKACYJNEGO

- DROGI KRAJOWE
- DROGI WOJEWÓDZKIE
- DROGI POWIATOWE
- DROGI GMINNE
- DROGI PROJEKTOWANE
- DROGI OBSŁUGUJĄCE
- LINIE KOLEJOWE
- STACJE KOLEJOWE (ISTNIEJĄCE I PROJEKTOWANE)
- TRASY ROWEROWE
- FRAGMENT DROGI WODNEJ KANAŁ BYDGOSKI - J. GOPLO - rz. WATRA
- WĘZŁY DROGOWE

KIERUNKI ROZWOJU SYSTEMU INFRASTRUKTURY

- STACJA ELEKTROENERGETYCZNA 220/400kV ISTNIEJĄCA/PROJEKTOWANA
- STACJE ELEKTROENERGETYCZNE 110/15kV ISTNIEJĄCE /PROJEKTOWANE
- LINIE ELEKTROENERGETYCZNE WYSOKIEGO NAPIĘCIA ISTNIEJĄCE
- LINIE ELEKTROENERGETYCZNE WYSOKIEGO NAPIĘCIA PROJEKTOWANE
- LINIE ELEKTROENERGETYCZNE NAJWYŻSZEJ NAPIĘCIA PROJEKTOWANE
- PROJEKTOWANA MAGISTRALA WODOCIĄGOWA
- STACJE WODOCIĄGOWE
- UJĘCIA WODY
- GAZOCIĄG WYSOKIEGO CIŚNIENIA - ISTNIEJĄCY
- GAZOCIĄG WYSOKIEGO CIŚNIENIA - PLANOWANY
- GAZOCIĄG ŚREDNIEGO CIŚNIENIA - ISTNIEJĄCY
- GAZOCIĄG ŚREDNIEGO CIŚNIENIA - PLANOWANY
- STACJA GAZOWA WYSOKIEGO CIŚNIENIA - ISTNIEJĄCA
- MAGISTRALA CIEPŁOWNICZA
- CIEPŁOWNIA