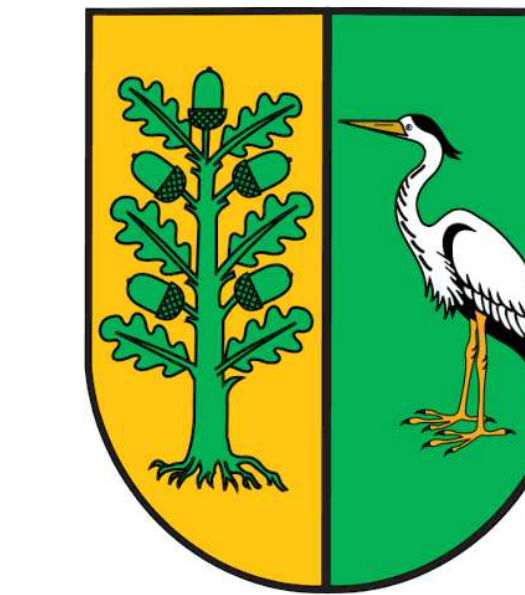
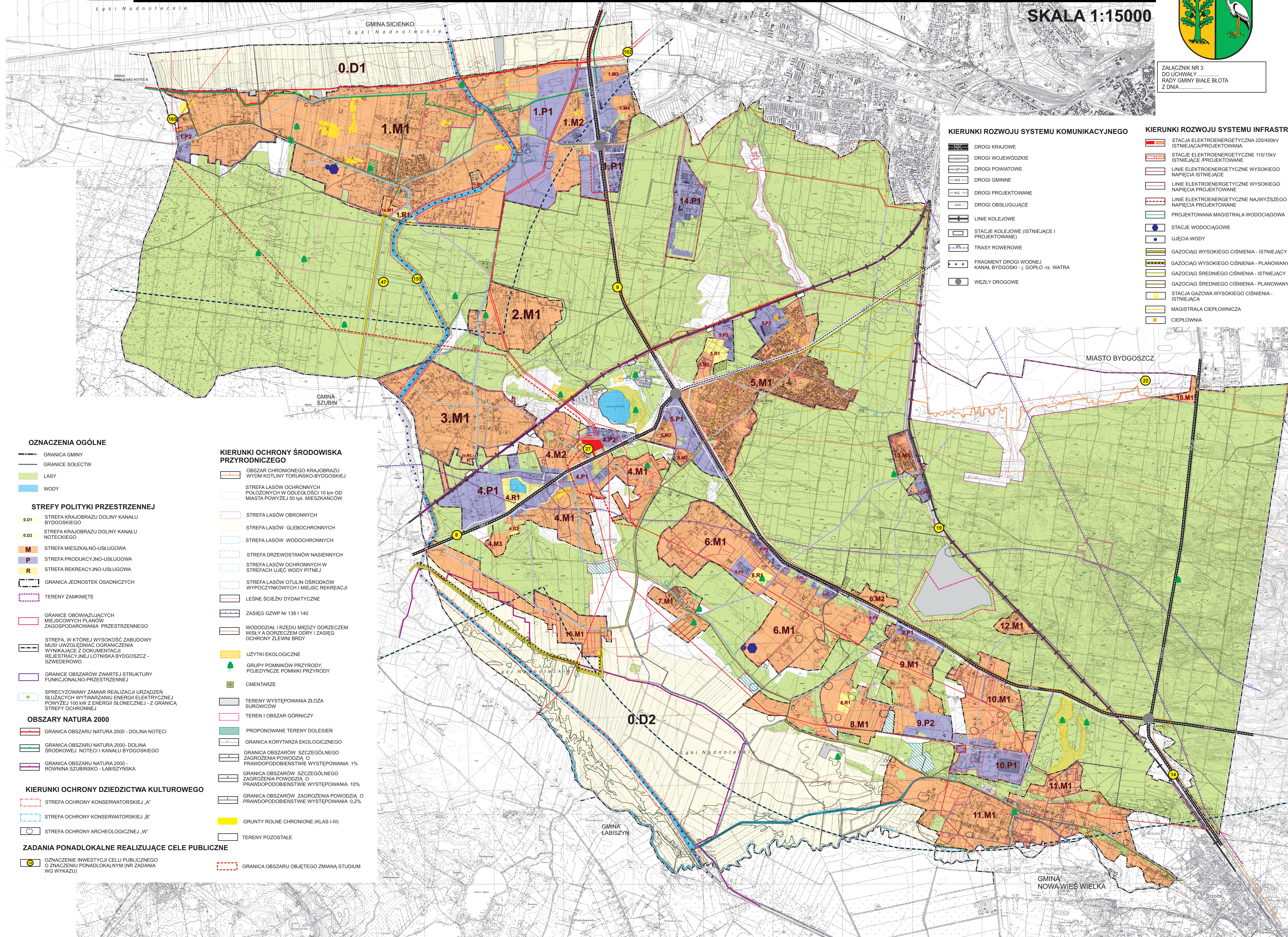


# STUDIUM UWARUNKOWAŃ I KIERUNKÓW ZAGOSPODAROWANIA PRZESTRZENNEGO GMINY BIAŁE BŁOTA

SKALA 1:15000



ZALĄCZNIK NR 3  
DO UCHWAŁY .....  
RADY GMINY BIAŁE BŁOTA  
Z DNIA .....



- OZNACZENIA OGÓLNE**
- GRANICA GMINY
  - GRANICE SOŁECTW
  - LASY
  - WODY
- STREFY POLITYKI PRZESTRZENNEJ**
- 0.D1 STREFA KRAJOBRAZU DOLINY KANAŁU BYDGOSKIEGO
  - 0.D2 STREFA KRAJOBRAZU DOLINY KANAŁU NOTECKIEGO
  - M STREFA MIESZKALNO-USŁUGOWA
  - P STREFA PRODUKCYJNO-USŁUGOWA
  - R STREFA REKREACYJNO-USŁUGOWA
  - GRANICA JEDNOSTEK OSADNICZYCH
  - TERENY ZAMKNIĘTE
  - GRANICE OBOWIĄZUJĄCYCH MIEJSCOWYCH PLANÓW ZAGOSPODAROWANIA PRZESTRZENNEGO
  - STREFA, W KTÓREJ WYSOKOŚĆ ZABUDOWY MUSI UWZGLĘDNIĆ OGRANICZENIA WYNIKAJĄCE Z DOKUMENTACJI REJESTRACYJNEJ LOTNISKA BYDGOSZCZ-SZWEDEROWO
  - GRANICE OBSZARÓW ZWIĄZANEJ STRUKTURY FUNKCJONALNO-PRZESTRZENNEJ
  - SPRECYZOWANY ZAMIAR REALIZACJI URZĄDZEŃ SŁUŻĄCYCH WYTWARZANIU ENERGII ELEKTRYCZNEJ POWYŻEJ 100 kW Z ENERGII SŁONECZNEJ - Z GRANICĄ STREFY OCHRONNEJ
- OBSZARY NATURA 2000**
- GRANICA OBSZARU NATURA 2000 - DOLINA NOTECI
  - GRANICA OBSZARU NATURA 2000 - DOLINA ŚRODKOWEJ NOTECI I KANAŁU BYDGOSKIEGO
  - GRANICA OBSZARU NATURA 2000 - RÓWNIINA SZUBIŃSKO-LABISZYŃSKA
- KIERUNKI OCHRONY DZIEDZICTWA KULTUROWEGO**
- STREFA OCHRONY KONSERWATORSKIEJ „A”
  - STREFA OCHRONY KONSERWATORSKIEJ „B”
  - STREFA OCHRONY ARCHEOLOGICZNEJ „W”
- ZADANIA PONADLOKALNE REALIZUJĄCE CELE PUBLICZNE**
- OZNACZENIE INWESTYCJI CELU PUBLICZNEGO O ZNACZENIU PONADLOKALNYM (NR ZADANIA WG WYKAZU)

- KIERUNKI OCHRONY ŚRODOWISKA PRZYRODNICZEGO**
- OBZAR CHRONIONEGO KRAJOBRAZU WYDM KOTLINY TORUNSKO-BYDGOSKIEJ
  - STREFA LASÓW OCHRONNYCH POŁOŻONYCH W ODLEGŁOŚCI 10 km OD MIASTA POWYŻEJ 50 tys. MIESZKAŃCÓW
  - STREFA LASÓW OBRONNYCH
  - STREFA LASÓW GLEBOCHRONNYCH
  - STREFA LASÓW WODOCHRONNYCH
  - STREFA DRZEWOSTANÓW NASIENNYCH
  - STREFA LASÓW OCHRONNYCH W STREFACH UJĘC-WODY PITNEJ
  - STREFA LASÓW OTULIN OSRODKÓW WYPOCZYNKOWYCH I MIEJSC REKREACJI
  - LEŚNE ŚCIEŻKI DYDAKTYCZNE
  - ZASIĘG GZWP Nr 138 i 140
  - WODODZIAŁ I RZĘDU MIĘDZY DORZECZEM WISŁY A DORZECZEM ODRY I ZASIĘG OCHRONY ZLEWNI BROY
  - UŻYTKI EKOLOGICZNE
  - GRUPY POMNIKÓW PRZYRODY, POJEDYNCZE POMNIKI PRZYRODY
  - CMENTARZE
  - TERENY WYSTĘPOWANIA ŻŁAZA SUROWCÓW
  - TEREN I OBSZAR GÓRNICZY
  - PROPONOWANE TERENY DOLESIEŃ
  - GRANICA KORYTARZA EKOLOGICZNEGO
  - GRANICA OBSZARÓW SZCZEGÓLNEGO ZAGROZENIA POWODZIĄ O PRAWDOPODOBIEŃSTWIE WYSTĘPOWANIA 1%
  - GRANICA OBSZARÓW SZCZEGÓLNEGO ZAGROZENIA POWODZIĄ O PRAWDOPODOBIEŃSTWIE WYSTĘPOWANIA 10%
  - GRANICA OBSZARÓW ZAGROZENIA POWODZIĄ O PRAWDOPODOBIEŃSTWIE WYSTĘPOWANIA 0,2%
  - GRUNTY ROLNE CHRONIONE (KLAS I-III)
  - TERENY POZOSTAŁE
  - GRANICA OBSZARU OBJĘTEGO ZMIANĄ STUDIUM

- KIERUNKI ROZWOJU SYSTEMU KOMUNIKACYJNEGO**
- DROGI KRAJOWE
  - DROGI WOJEWÓZKIE
  - DROGI POWIATOWE
  - DROGI GMINNE
  - DROGI PROJEKTOWANE
  - DROGI OBSŁUGUJĄCE
  - LINIE KOLEJOWE
  - STACJE KOLEJOWE (ISTNIEJĄCE I PROJEKTOWANE)
  - TRASY ROWEROWE
  - FRAGMENT DROGI WODNEJ KANAŁ BYDGOSKI - J. GOPŁO - rz. WATRA
  - WĘZŁY DROGOWE

- KIERUNKI ROZWOJU SYSTEMU INFRASTRUKTURY**
- STACJA ELEKTROENERGETYCZNA 220/400kV ISTNIEJĄCA/PROJEKTOWANA
  - STACJE ELEKTROENERGETYCZNE 110/15kV ISTNIEJĄCE /PROJEKTOWANE
  - LINIE ELEKTROENERGETYCZNE WYSOKIEGO NAPIĘCIA ISTNIEJĄCE
  - LINIE ELEKTROENERGETYCZNE WYSOKIEGO NAPIĘCIA PROJEKTOWANE
  - LINIE ELEKTROENERGETYCZNE NAJWYŻSZEGO NAPIĘCIA PROJEKTOWANE
  - PROJEKTOWANA MAGISTRALA WODOCIĄGOWA
  - STACJE WODOCIĄGOWE
  - UJĘCIA WODY
  - GAZOCIĄG WYSOKIEGO CIŚNIENIA - ISTNIEJĄCY
  - GAZOCIĄG WYSOKIEGO CIŚNIENIA - PLANOWANY
  - FRAGMENT DROGI WODNEJ KANAŁ BYDGOSKI - J. GOPŁO - rz. WATRA
  - GAZOCIĄG ŚREDNIEGO CIŚNIENIA - ISTNIEJĄCY
  - GAZOCIĄG ŚREDNIEGO CIŚNIENIA - PLANOWANY
  - STACJA GAZOWA WYSOKIEGO CIŚNIENIA - ISTNIEJĄCA
  - MAGISTRALA CIEPŁOWNICZA
  - CIEPŁOWNIA