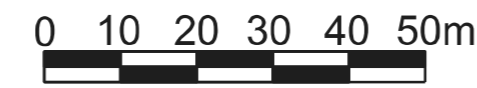


**MIEJSCOWY PLAN ZAGOSPODAROWANIA PRZESTRZENNEGO W REJONIE
ULIC WIEJSKIEJ I ZACISZE W MIEJSCOWOŚCI CIELE,
GMINA BIAŁE BŁOTA**

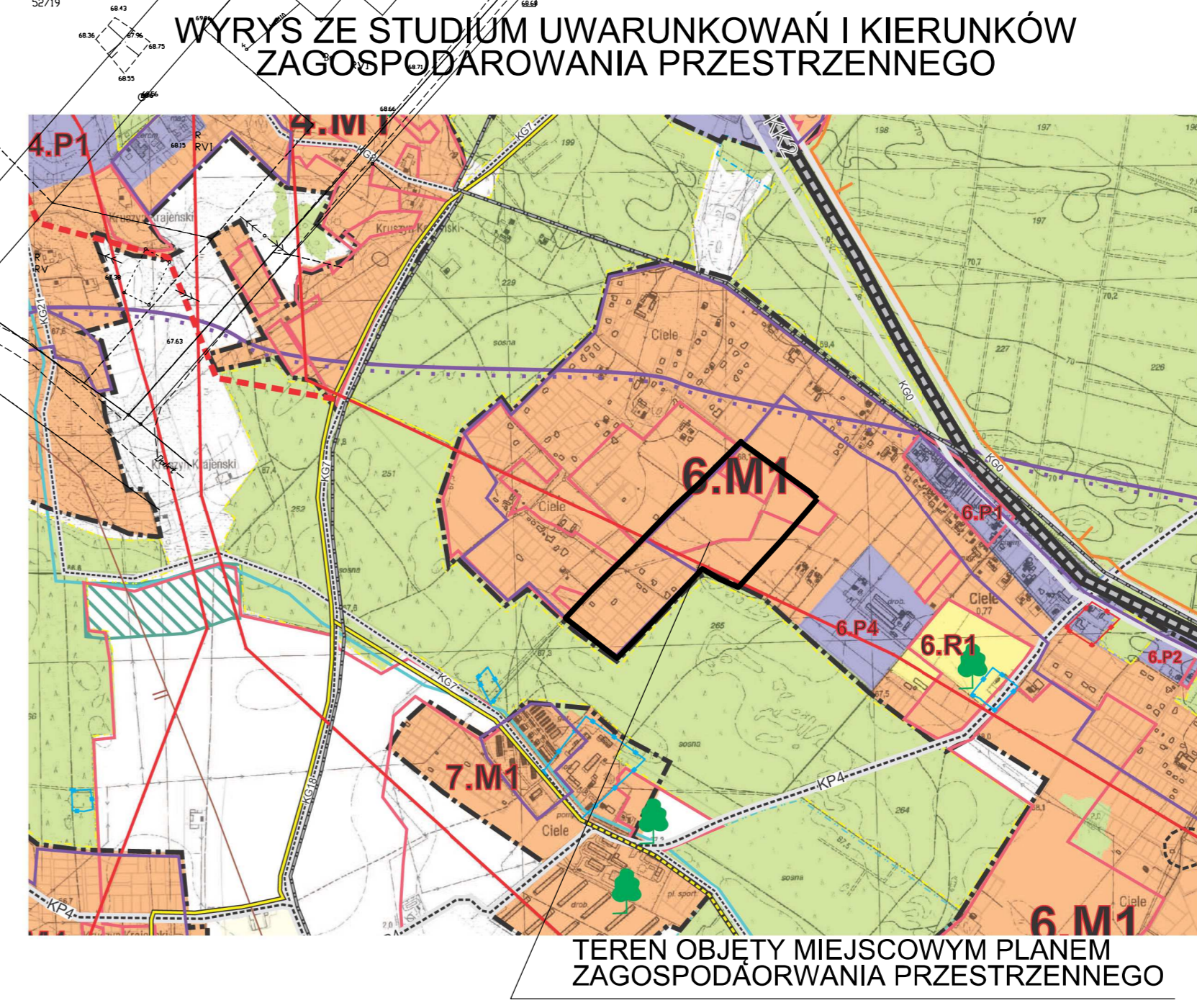
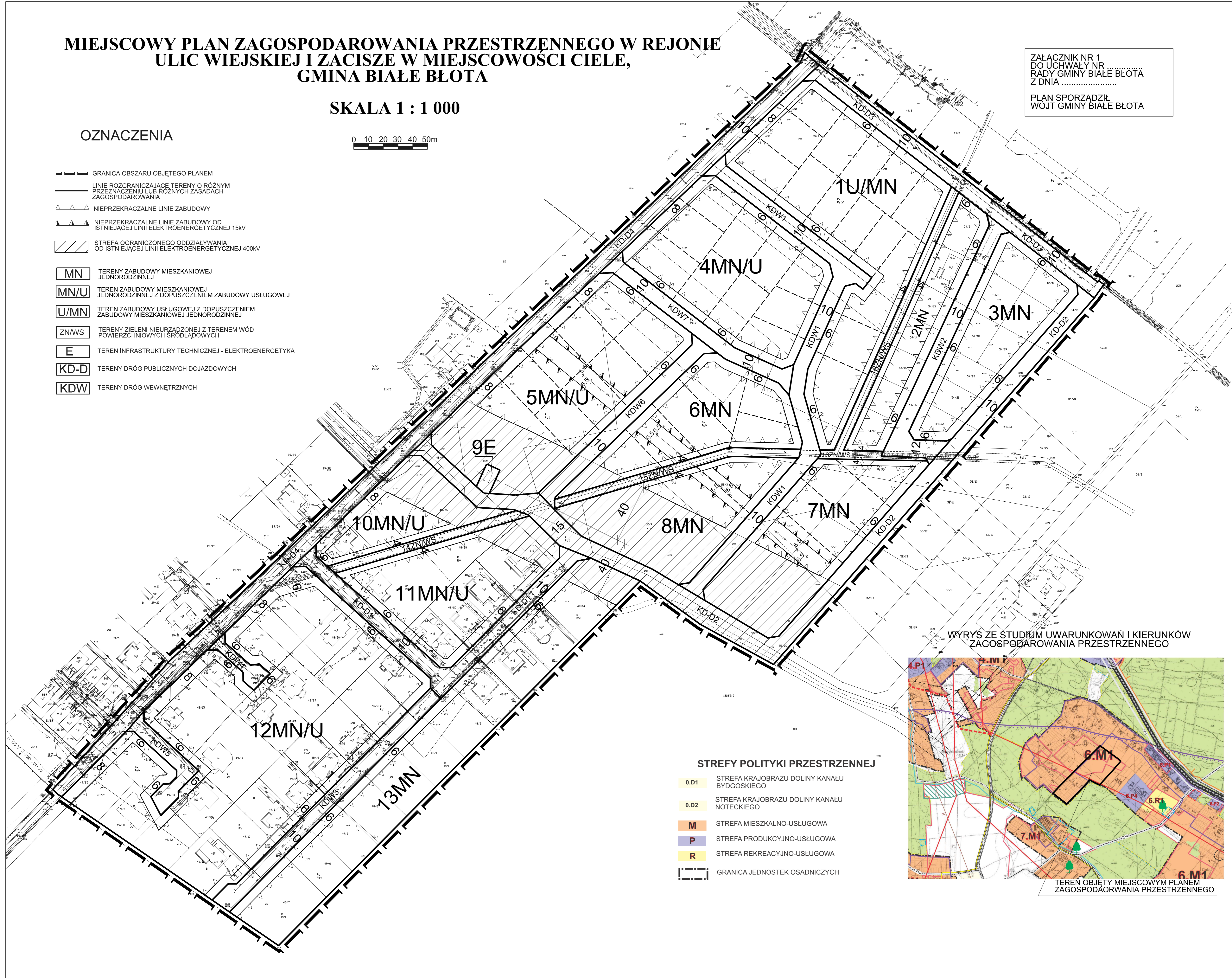
SKALA 1 : 1 000

OZNACZENIA



- GRANICA OBSZARU OBJĘTEGO PLANEM
- LINIE ROZGRANICZAJĄCE TERENY O RÓŻNYM PRZEZNACZENIU LUB RÓŻNYCH ZASADACH ZAGOSPODAROWANIA
- NIEPRZEKRACZALNE LINIE ZABUDOWY
- NIEPRZEKRACZALNE LINIE ZABUDOWY OD ISTNIEJĄCEJ LINII ELEKTROENERGETYCZNEJ 15kV
- STREFA OGRANICZONEGO ODDZIAŁYWANIA OD ISTNIEJĄCEJ LINII ELEKTROENERGETYCZNEJ 400kV
- TERENY ZABUDOWY MIESZKANIOWEJ JEDNORODZINNEJ
- TEREN ZABUDOWY MIESZKANIOWEJ JEDNORODZINNEJ Z DOPUSZCZENIEM ZABUDOWY USŁUGOWEJ
- TEREN ZABUDOWY USŁUGOWEJ Z DOPUSZCZENIEM ZABUDOWY MIESZKANIOWEJ JEDNORODZINNEJ
- TERENY ZIELENI NIEURZĄDZONEJ Z TERENEM WÓD POWIERZCHNIOWYCH ŚRODLĄDOWYCH
- TEREN INFRASTRUKTURY TECHNICZNEJ - ELEKTROENERGETYKA
- TERENY DRÓG PUBLICZNYCH DOJAZDOWYCH
- TERENY DRÓG WEWNĘTRZNYCH

ZALĄCZNIK NR 1
DO UCHWAŁY NR
RADY GMINY BIAŁE BŁOTA
Z DNIA
PLAN SPORZĄDZIŁ
WOJCI GMINY BIAŁE BŁOTA



- STREFY POLITYKI PRZESTRZENNEJ**
- STREFA KRAJOBRAZU DOLINY KANAŁU BYDGOSKIEGO
 - STREFA KRAJOBRAZU DOLINY KANAŁU NOTECKIEGO
 - STREFA MIESZKALNO-USŁUGOWA
 - STREFA PRODUKCYJNO-USŁUGOWA
 - STREFA REKREACYJNO-USŁUGOWA
 - GRANICA JEDNOSTEK OSADNICZYCH