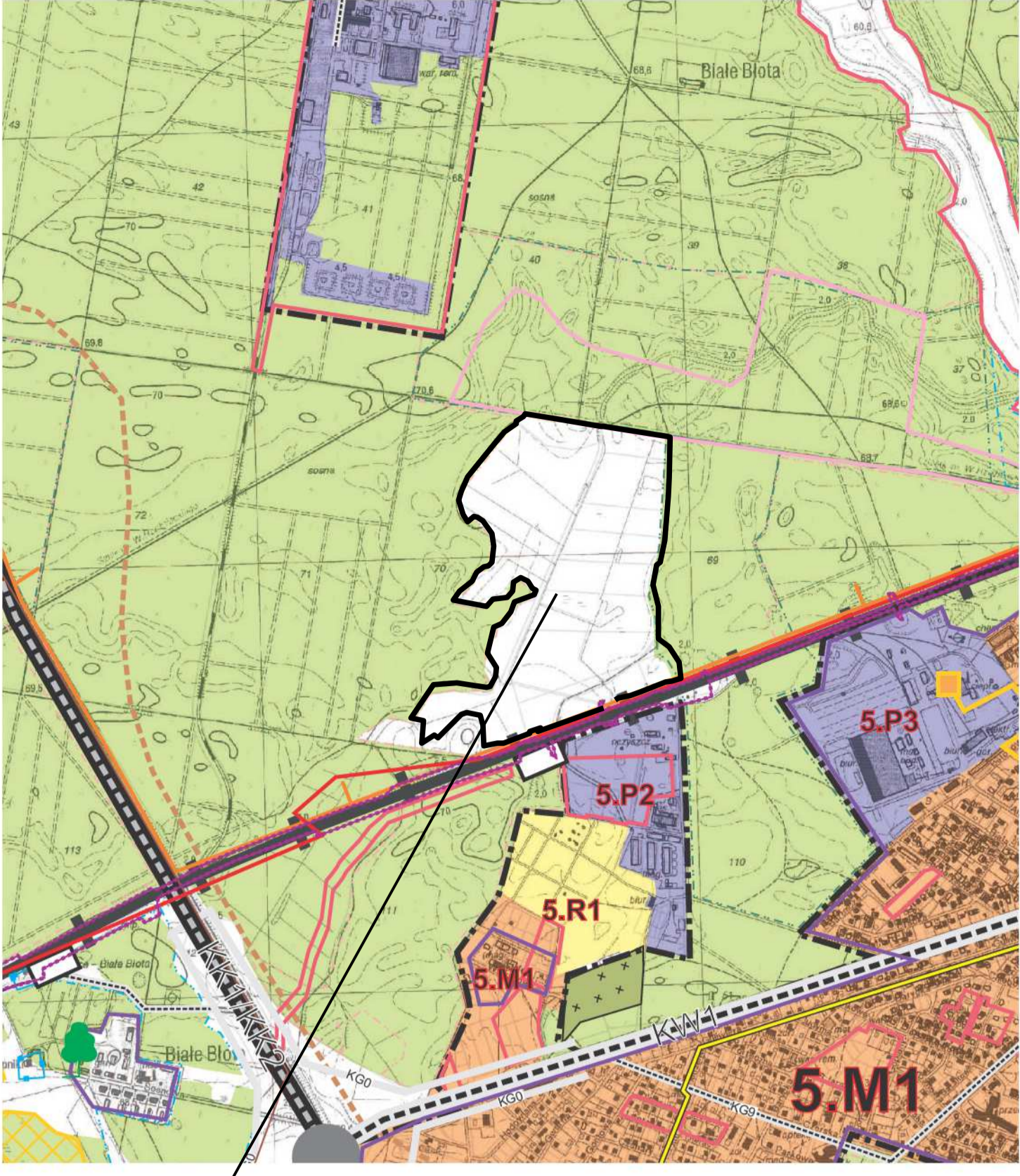


MIEJSCOWY PLAN ZAGOSPODAROWANIA PRZESTRZENNEGO  
 „BIAŁE BŁOTA POŁNOCNY-ZACHÓD” W MIEJSCOWOŚCI BIAŁE BŁOTA,  
 GMINA BIAŁE BŁOTA  
 SKALA 1 : 1 000

ZALĄCZNIK NR 1  
 DO UCHWAŁY NR .....  
 RADY GMINY BIAŁE BŁOTA  
 Z DNIA .....

PLAN SPORZĄDZIŁ  
 WOJT GMINY BIAŁE BŁOTA

WYRYS ZE STUDIUM UWARUNKOWAŃ I KIERUNKÓW  
 ZAGOSPODAROWANIA PRZESTRZENNEGO



TEREN OBJĘTY MIEJSCOWYM PLANEM  
 ZAGOSPODAROWANIA PRZESTRZENNEGO

0 10 20 30 40 50m

OZNACZENIA

- GRANICA OBSZARU OBJĘTEGO PLANEM
- LINIE ROZGRANICZAJĄCE TERENY O RÓŻNYM PRZEZNACZENIU LUB RÓŻNYCH ZASADACH ZAGOSPODAROWANIA
- RM TEREN ZABUDOWY ZAGRODOWEJ W GOSPODARSTWACH ROLNYCH, HODOWLANIACH I OGRODNICZYCH
- R TERENY ROLNE
- ZN TEREN ZIELENI NIURZĄDZONEJ
- WS TEREN WÓD POWIERZCHNIOWYCH ŚRÓDLĄDOWYCH
- ZL TERENY LASU
- KX TERENY CIĄGÓW PIESZCZOJEDNYCH

