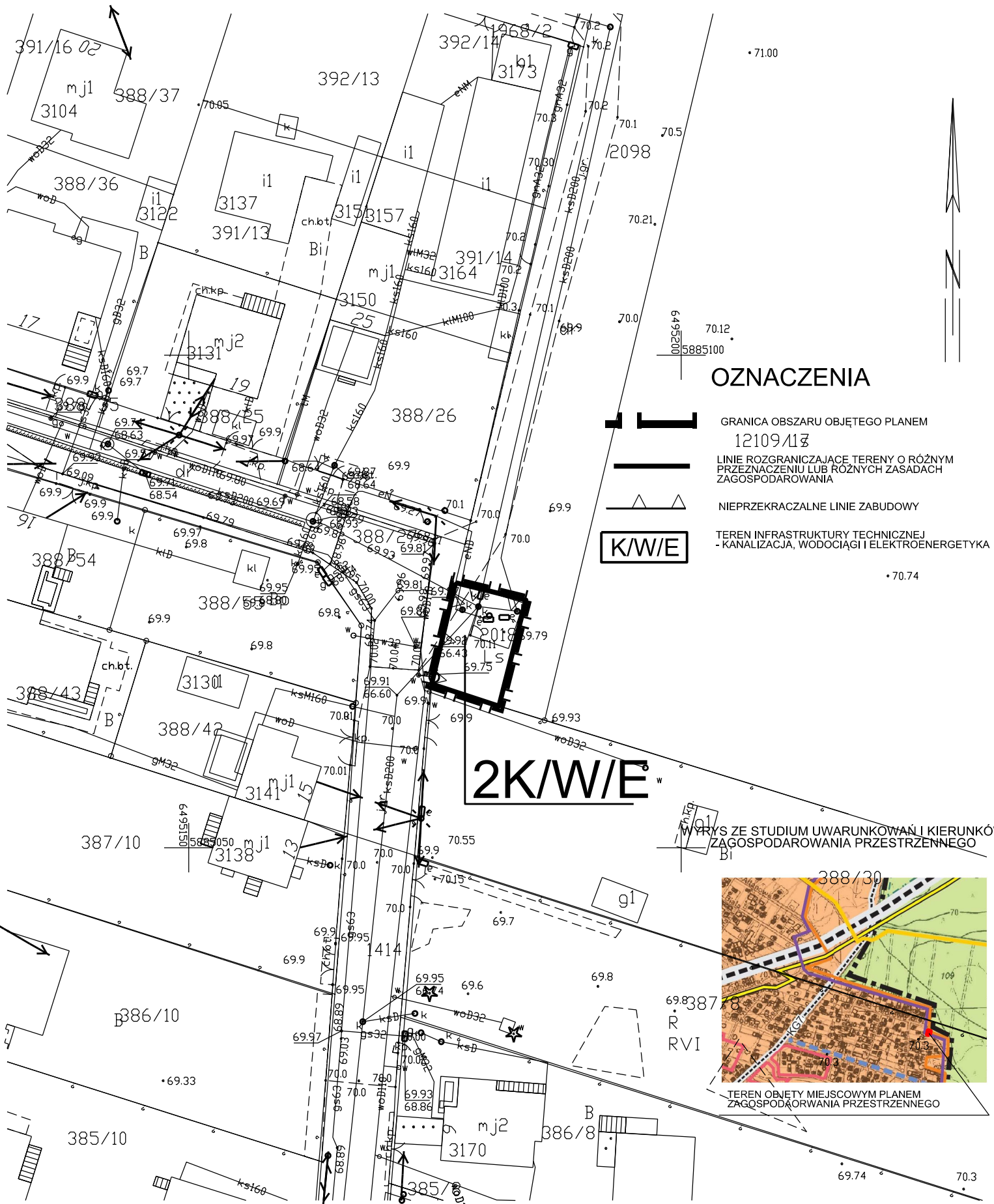


MIEJSCOWY PLAN ZAGOSPODAROWANIA PRZESTRZENNEGO DLA TERENÓW  
W REJONIE ULIC DRZEWNEJ, CEDROWEJ I SOSNOWEJ W MIEJSCOWOŚCI  
BIAŁE BŁOTA,  
GMINA BIAŁE BŁOTA



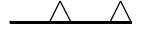

SKALA 1 : 500

ZAŁĄCZNIK NR 1b  
DO UCHWAŁY NR .....  
RADY GMINY BIAŁE BŁOTA  
Z DNIA .....

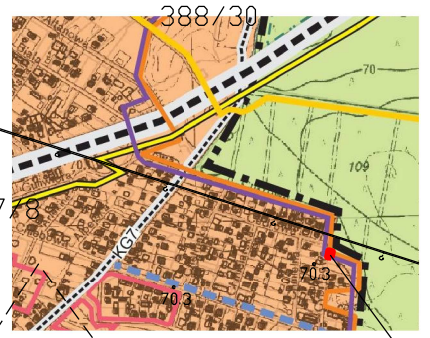
PLAN SPORZĄDZIŁ  
WOJT GMINY BIAŁE BŁOTA



**OZNACZENIA**

-  GRANICA OBSZARU OBJĘTEGO PLANEM  
12109/17
-  LINIE ROZGRANICZAJĄCE TERENY O RÓŻNYM  
PRZEZNACZENIU LUB RÓŻNYCH ZASADACH  
ZAGOSPODAROWANIA
-  NIEPRZEKARCZALNE LINIE ZABUDOWY
-  TEREN INFRASTRUKTURY TECHNICZNEJ  
- KANALIZACJA, WODOCIĄGI I ELEKTROENERGETYKA

WYRYS ZE STUDIUM UWARUNKOWAŃ I KIERUNKÓW  
ZAGOSPODAROWANIA PRZESTRZENNEGO



TEREN OBJĘTY MIEJSCOWYM PLANEM  
ZAGOSPODAROWANIA PRZESTRZENNEGO